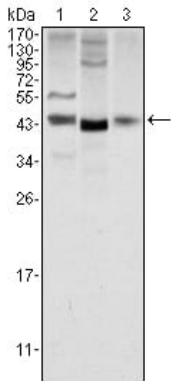


중간 발에 중한 역할을 할 수 있는 가능성이 있다. 이 유전자는 12q13 염색체에서 다른 많은 유전자와 WNT10B 와 함께 군을 이루고 있다.

연구 분야

Wnt 신호전달경로

이미지 데이터



NIH/3T3(1), 3T3L1(2) 및 HeLa(3) 세포용도에 대한 WNT1 마우스 mAb 를 사용하여 Western blot 분석

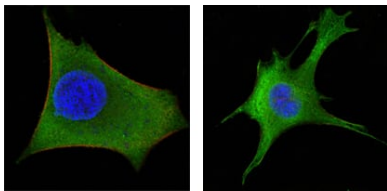
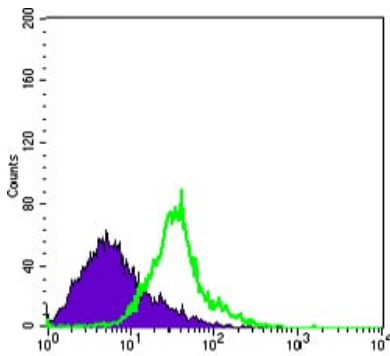
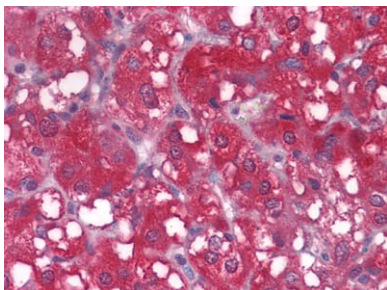


그림3: WNT1 마우스 monoclonal antibody 를 사용하여 HeLa (왼쪽) 및 3T3-L1 (오른쪽) 세포의 고정된 면형 분석. 빨색 액틴 필라멘트는 DY-554 필라멘트로 표지되었다. 파란색 DRAQ5 핵 DNA 염료



WNT1 마우스 monoclonal antibody 를 사용하여 고정된 HeLa 세포를 유세포 분석으로 분석한 결과



WNT1 마우스 monoclonal antibody 를 사용하여 동맥판막에 대한 조직면역조직화학 분석