

제품명: TUBB3 마우스 단클론 항체

카탈로그 번호: AMM80763

연구용 전용

요약

설명	마우스 단클론 항체
숙주	생쥐
적용	WB, ICC, ELISA, FC
반응성	인간 쥐 생쥐
결합	비결합
변형	수정치 없음
아이소타입	Mouse IgG1
클론성	단클론
형태	액체
농도	1mg/ml
Storage	Aliquot 하여 -20°C 에 보관(12 개월 유효). 냉동/해동 반복을 피하십시오.
Shipping	Ice bags
버퍼	0.03% 아지다 트루를 함유한 PBS.
정제	천상정제

적용

희석 비율	WB 1:500-1:2000, ICC 1:200-1:1000, ELISA 1:5000-1:20000, FC 1:200-1:400
분자량	50~55kDa

항원 정보

유전자명	TUBB3
다른 이름	tubulin, beta 3; MC1R; TUBB4
유전자 ID	10381.0
SwissProt ID	Q13509
면역원	정제인간 TUBB3 재조합 단백질에서 발효된 것

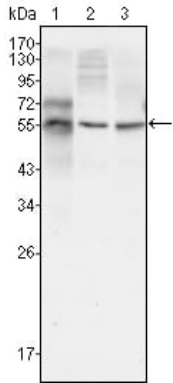
배경

튜블린 베타 3 (TUBB3) 은 미세관의 주요 구성 요소입니다. 튜블린 베타 계열의 다른 구성 요소와 마찬가지로, 이 단백질은 GTP와 결합합니다. 튜블린 베타는 약 50kD 인 고분자량 단백질입니다. 미세관은 유세포 분열, 세포 내 물질 수송, 세포 분열의 조절, 세포 골격의 조직화 등에서 중요한 역할을 합니다. 튜블린에는 케라틴과 동형 단백질인 α -튜블린과 β -튜블린이 있습니다.

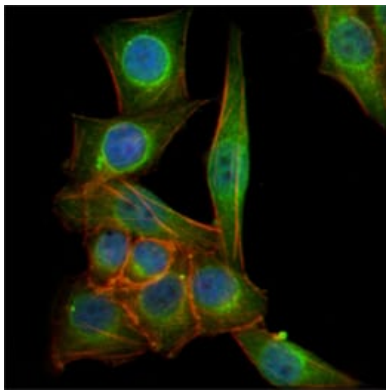
연구 분야

-

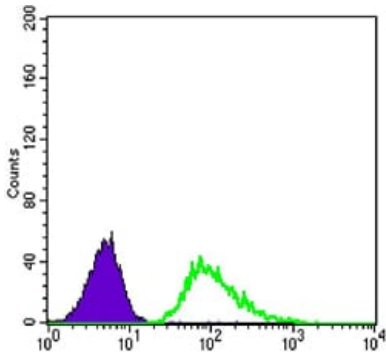
이미지 데이터



HepG2(1), A549(2) 및 Hela(3) 세포용도에 대한 TUBB3 마우스 mAb 를 사용한 웨스턴 블롯 분석



TUBB3 마우스 monoclonal antibody 를 이용한 PANC-1 세포의 면역형광 분석. 파색 DRAQ5 형 DNA 염료 빨색 액틴 단백질은 Alexa Fluor-555 팔라닌으로 표지했다.



TUBB3 마우스 monoclonal antibody 와 양성 대조군 보색을 사용하여 A549 세포를 유세포 분석기로 분석한 결과