

**제품명: ROR1** 마우스 단클론 항체

**카탈로그 번호: AMM80761**

연구용 전용

## 요약

설명	마우스 단클론 항체
숙주	생쥐
적용	ICC, ELISA
반응성	인간
결합	비결합
변형	수정되지 않음
아이소타입	Mouse IgG1
클론성	단클론
형태	액체
농도	1mg/ml
Storage	Aliquot 하여 -20°C 에 보관(12 개월 유효). 냉동/해동 반복을 피하십시오.
Shipping	Ice bags
버퍼	0.05% 아지드와 투름 함유된 PBS 용해정된 항체
정제	천상정제

## 적용

희석 비율	ICC 1:200-1:1000, ELISA 1:5000-1:20000
분자량	101kDa

## 항원 정보

유전자명	ROR1
다른 이름	ROR1
유전자 ID	4919.0
SwissProt ID	Q01973
면역원	인간 ROR1 의 재조합 세포 표면 단백질(아미노산 30-406)에 hlgGFc 태그를 용하여 HEK293 세포에 발현시켰습니다.

## 배경

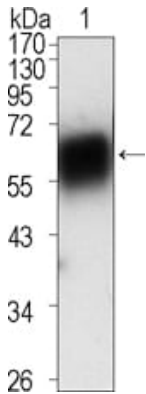
ROR1은 제1형 만성 골수성 백혈병(MDS)을 유발하는 유전자 변형 단백질로 알려져 있습니다. ROR 계열 수용체 분자에는 구조적으로 ROR1과 ROR2 두 단백질이 있습니다. 이 단백질은 세포내 티로신 키나제 도메인(Trk 계열 키나제)과 유사한 세포외 도메인 유사 도메인(CRD), 그리고 크로모도메인을 특징으로 합니다. ROR 계열 수용체는 백혈병, 천식, 폐암, 류마티스 관절염, 그리고 보툴리누스 독소와 ROR1과 ROR2는 독과 발생 특이성에도 관련이 있습니다. 급성 골수성 백혈병(ALL)과 만성 골수성 백혈병(CML)에 ROR1의 발현 증가는 이 단백질이 항암제에 대한 표적면역

로 직접 도구를 사용합니다.

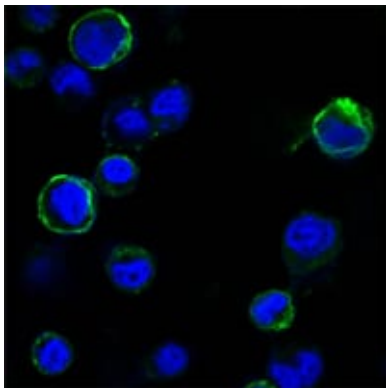
## 연구 분야

Wnt 신호전달 경로

## 이미지 데이터



인 ROR1 의 세포외막 (아미노산 30-423) 에 대한 ROR1 마우스 항체를 사용한 Western blot 분석



ROR1 마우스 항체를 사용하여 ROR1(aa30-406)-hlgGfC 를 발현시킨 HEK293 세포의 고정 및 염색 분석 . 파란색 DRAQ5 항 DNA 염료