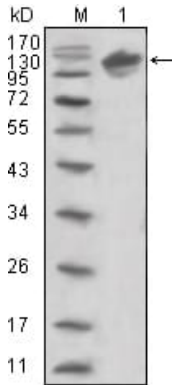


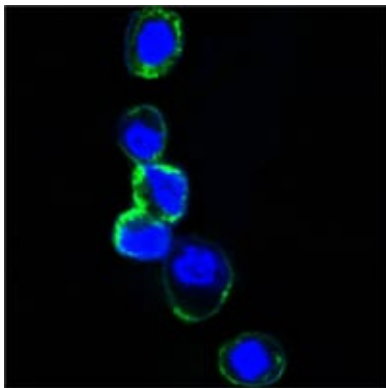
세포막으로 분포된다는 정보는 막 결합형의 활성을 조절하는 역할을 한다. 하지만 스폰지아닌에서도 보듯이 막이 직접하게 분포하는 것은 아니다.

연구 분야

이미지 데이터



인 ERBB3(aa22-369)-hlgGfC 로 형질 전환 HEK293 세포 용출물에 대한 ERBB3 마우스 mAb 를 사용한 웨스턴 블롯 분석(1).



ERBB3 마우스 단클론 항체를 사용하여 세포의 ERBB3(aa22-369)-hlgGfC 로 형질 전환 HEK293 세포의 공점막에 형광 분석 파색 DRAQ5 형광 DNA 염료