

**제품명: CD40** 마우스 단클론 항체

**카탈로그 번호: AMM80757**

연구용 전용

## 요약

설명	마우스 단클론 항체
숙주	생쥐
적용	ICC, ELISA
반응성	인간
결합	비결합
변형	수정치 없음
아이소타입	Mouse IgG1
클론성	단클론
형태	액체
농도	1mg/ml
Storage	Aliquot 하여 -20°C 에 보관(12 개월 유효). 냉동/해동 반복을 피하십시오.
Shipping	Ice bags
버퍼	0.03% 아지다 트루를 함유한 PBS.
정제	천상정제

## 적용

희석 비율	ICC 1:200-1:1000, ELISA 1:5000-1:20000
분자량	30.6kDa

## 항원 정보

유전자명	CD40
다른 이름	p50; Bp50; CDW40; TNFRSF5
유전자 ID	958.0
SwissProt ID	P25942
면역원	대장에서 발현된 정제된 재조합 CD40 단백질

## 배경

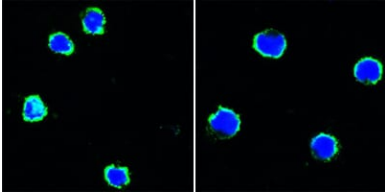
CD40 분자는 TNF 수용체 superfamily member 5(TNF-receptor superfamily member 5)입니다. 이 수용체는 세포-세포 간 상호작용을 위한 면역 반응 증진을 매개하는 데 중요한 것으로 알려져 있습니다. AT-hook 전사인자 AKNA는 이 수용체와 결합하는 것으로 보고되었으며, 이는 TNF 수용체와 TNFR2는 이 수용체와 상호작용을 매개합니다. 이 수용체와 TNF 수용체는 말초 대장에 매우 흔한 세포 표지자로 알려져 있으며, 대장암의 병리학적 초기 단계에서 이 유전자는 서로 다른 역할을 하는 두 가지

대체 실험을 이전 번째로 보았습니다

## 연구 분야

-

## 이미지 데이터



CD40 마우스 단백질 분석을 사용하여 림프구(왼쪽)와 마우스 L1210 세포(오른쪽)를 공집합면역분리한다. 파란색은 DRAQ5 형광 DNA 염색이다.