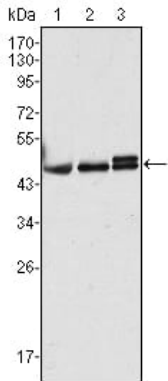


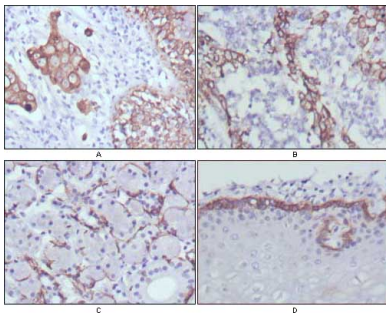
. 이항단백질SFN 과의 결합 및 Akt/mTOR 경로를 통한 단백질 합성 자극을 조절한다. 조직 표에 관한 한다.

연구 분야

이미지 데이터



HeLa(1), MCF-7(2) 및 A431(3) 세포 용출물에 대한 CK17 마우스 mAb 를 사용 위 단백질 분석



표면에 표된 조직(A), 지방 조직(B), 살신(C) 및 식(D) 조직에 대한 면역조직화학 분석 CK17 마우스 단항체 DAB 염색 사용했다.