

제품명: PAK2 마우스 단클론 항체

카탈로그 번호: AMM80749

연구용 전용

요약

설명	마우스 단클론 항체
숙주	생쥐
적용	WB, IHC, ICC, ELISA
반응성	인, 양
결합	비결합
변형	수정 없음
아이소타입	Mouse IgG1
클론성	단클론
형태	액체
농도	1mg/ml
Storage	Aliquot 하여 -20°C 에 보관(12 개월 유효). 냉동/해동 반복을 피하십시오.
Shipping	Ice bags
버퍼	0.05% 아지다 트림(아지다 트림) 함유된 PBS 용액(정제된 항체)
정제	천상정제

적용

희석 비율	WB 1:500-1:2000, IHC 1:200-1:1000, ICC 1:200-1:1000, ELISA 1:5000-1:20000
분자량	61kDa

항원 정보

유전자명	PAK2
다른 이름	PAK65; PAKgamma
유전자 ID	5062.0
SwissProt ID	Q13177
면역원	대부분의 PAK2 의정 단백질

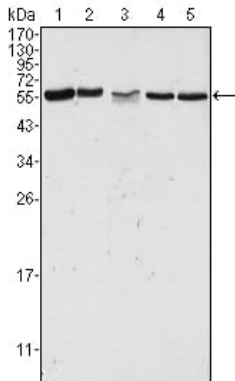
배경

PAK2는 P21(CDKN1A) 활성화제 2 라도 알려져 있습니다. PAK(p21 활성화제)는 Rho GTPase 를 세포 극성 및 신호 전달에 중요한 역할을 합니다. PAK 단백질은 Rho GTPase 에 의해 활성화되며, CDC42 및 RAC1 의 주요 하위 표적 중 하나입니다. PAK2 는 세포 극성 및 성장에 중요한 역할을 하며, 특히 세포 분열과 관련된 역할을 할 수 있습니다. PAK2 는 SH3KBP1, CDC42 및 Abi 유전자簇을 조절하는 것으로 알려져 있습니다.

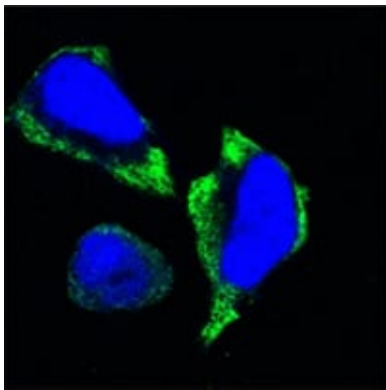
연구 분야

세포 및 MAPK 신호 전달 경로

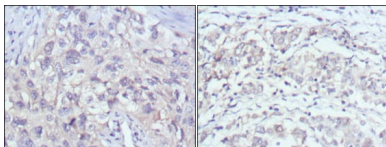
이미지 데이터



HeLa(1), Jurkat(2), A549(3), HEK293(4) 및 K562(5) 세포 용출물에 대한 PAK2 마우스 mAb를 사용한 웨스턴 블롯 분석



PAK2 마우스 특이 항체를 이용한 HeLa 세포 공집면 현상 분석. 파색 DRAQ5 형광 DNA 염색



과립 세포 및 위암 조직에 대한 PAK2 마우스 특이 항체 DAB 염색을 통한 면역조직화학 분석