

제품명: REG1A 마우스 단클론 항체

카탈로그 번호: AMM80746

연구용 전용

요약

설명	마우스 단클론 항체
숙주	생쥐
적용	IHC, ICC, ELISA
반응성	인간
결합	비결합
변형	수정되지 않음
아이소타입	Mouse IgG1
클론성	단클론
형태	액체
농도	1mg/ml
Storage	Aliquot 하여 -20°C 에 보관(12 개월 유효). 냉동/해동 반복을 피하십시오.
Shipping	Ice bags
버퍼	0.05% 아지드나트륨이 함유된 PBS 용액(정제된 항체)
정제	천상정제

적용

희석 비율	IHC 1:200-1:1000, ICC 1:200-1:1000, ELISA 1:5000-1:20000
분자량	19kDa

항원 정보

유전자명	REG1A
다른 이름	P19; PTP; PSP
유전자 ID	5967.0
SwissProt ID	-
면역원	정제된 인간 REG1A 재조합 단백질에 hIgGfC 태그를 용하여 HEK293 세포에서 발현했다

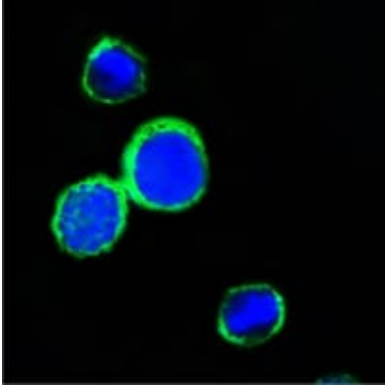
배경

REG1A(재조합 유래) 및 PTP, PSP 리도알린 단백질은 C형 리도알린 단백질 Reg 계열에 속한다. REG1A는 세포 내 생리활성 분자로 인과적 결합에 관여할 수 있다. 인간 리도알린 REG1A는 16~18kDa의 무게를 가진다. REG1A는 세포 내의 위치를 추적한다.

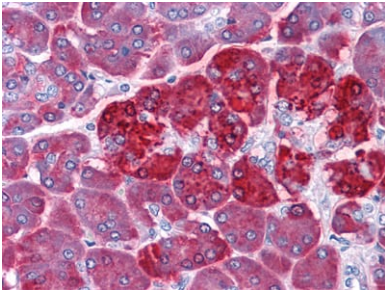
연구 분야

-

이미지 데이터



PC12 세포 REG1A 마우스 단클론 항체를 사용하여 공집면 형광 분석한 결과이다. 파란색은 DRAQ5 형광 DNA 염색이다.



REG1A 마우스 단클론 항체를 이용하여 뇌 조직의 REG1A 단백질 발현을 분석한 결과이다.