

제품명: MPS1 마우스 단클론 항체

카탈로그 번호: AMM80745

연구용 전용

요약

설명	마우스 단클론 항체
숙주	생쥐
적용	ICC, ELISA
반응성	인간
결합	비결합
변형	수정치 없음
아이소타입	Mouse IgG1
클론성	단클론
형태	액체
농도	1mg/ml
Storage	Aliquot 하여 -20°C 에 보관(12개월 유효). 냉동/해동 반복을 피하십시오.
Shipping	Ice bags
버퍼	0.03% 아지드 나트륨을 함유한 PBS.
정제	천상정제

적용

희석 비율	ICC 1:200-1:1000, ELISA 1:5000-1:20000
분자량	9.5kDa

항원 정보

유전자명	MPS1
다른 이름	RPS27
유전자 ID	6232.0
SwissProt ID	P42677
면역원	대장균에서 발효된 MPS1의 정제된 재조합 단백질

배경

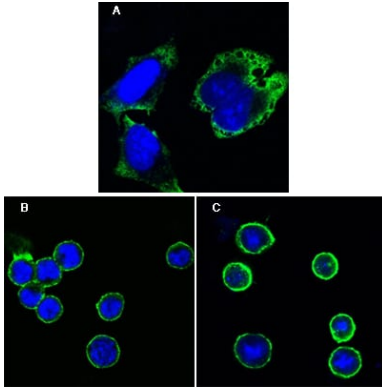
MPS1은 RPS27 외에도 다른 리소솜 단백질과 결합을 촉진하는 새로운 인간 리소솜 단백질인 40S 소단위체인 60S 소단위체로 구성된 다중 소단위체 4가지 종류의 RNA와 80개의 단백질로 구성된 단백질 복합체입니다. MPS1은 40S 소단위체 구성요소의 리소솜 단백질 S27E에 결합합니다. MPS1은 인간 결합수인 C4형 인간 광도민을 가지고 있습니다. 단백질 결합수인 것으로 알려져 있습니다. 리소솜 구성요소로써 존재하지만 핵도 결합합니다. 주로 상모한 염색체 리소솜 단백질 S27은 40S 소단위체에서 리소솜 단백질 S18 근처에 위치해 번역 시 인자 eIF3와 공유 결합되어 있습니다.

나. 리솜 단백을 코딩하는 유전자(흔 볼수있음)이 유전자 가동 유전자(pseudogene)가 기능에 옮겨옴

연구 분야

-

이미지 데이터



HeLa 세포(A), BCBL-1 세포(B) 및 L1210 세포(C)에 대한 MPS1 마우스 단클론적 항체를 사용한 공점면형광분석. 파란색 DRAQ5 형광 DNA 염료