

제품명: MPS1 마우스 단클론 항체

카탈로그 번호: AMM80744

연구용 전용

요약

설명	마우스 단클론 항체
숙주	생쥐
적용	IHC, ELISA
반응성	인간
결합	비결합
변형	수정치 없음
아이소타입	Mouse IgG1
클론성	단클론
형태	액체
농도	1mg/ml
Storage	Aliquot 하여 -20°C 에 보관(12 개월 유효). 냉동/해동 반복을 피하십시오.
Shipping	Ice bags
버퍼	0.03% 아지다나 부틸을 함유한 PBS.
정제	천상정제

적용

희석 비율	IHC 1:200-1:1000, ELISA 1:5000-1:20000
분자량	95kDa

항원 정보

유전자명	MPS1
다른 이름	RPS27
유전자 ID	6232.0
SwissProt ID	P42677
면역원	대장에서 발현된 MPS1 의 정제된 재조합 단백질

배경

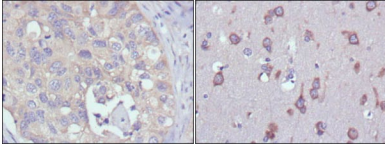
MPS1 은 RPS27 에도 불린 리소솜 단백질이다. 단백질 합성을 촉진하는 새로운 소기관 리소솜은 40S 소단위체와 60S 소단위체로 구성된다. 이 두 소단위체는 4 가지 종류의 RNA 와 약 80 개의 단백질로 구성된 복합체이다. MPS1 은 40S 소단위체 구성요소의 리소솜 단백질 S27E 계열에 속한다. MPS1 은 염색체 결함 수반 C4 형 염색체 결함을 가지고 있다. 단백질 합성을 촉진하는 것으로 알려져 있다. 리소솜 구성요소로써 존재하지만 핵에도 존재한다. 주된 상호작용 파트너는 리소솜 단백질 S27 은 40S 소단위체에서 리소솜 단백질 S18 근처에 위치해 번역 개시인 eIF3 와 공유 결합되어 있다.

나타 리솜 단백을 코딩하는 유전자(흔 볼수있음)이 유전자 가동 유전자(pseudogene)가 기능전혀없다

연구 분야

-

이미지 데이터



과편에 포함된 뇌암 조직(좌측)과 안 뇌 조직(우측)에 대해 MPS1 마우스 표형에 DAB 염색이 용한 면역조직화 분석을 수행했다.