

제품명: AAT 마우스 단클론 항체

카탈로그 번호: AMM80743

연구용 전용

요약

설명	마우스 단클론 항체
숙주	생쥐
적용	WB, IHC, ELISA
반응성	인간
결합	비결합
변형	수정되지 않음
아이소타입	Mouse IgG1
클론성	단클론
형태	액체
농도	1mg/ml
Storage	Aliquot 하여 -20°C 에 보관(12개월 유효). 냉동/해동 반복을 피하십시오.
Shipping	Ice bags
버퍼	0.03% 아지다 트루를 함유한 PBS.
정제	천상정제

적용

희석 비율	WB 1:500-1:2000, IHC 1:500-1:1000, ELISA 1:5000-1:20000
분자량	47kDa

항원 정보

유전자명	AAT
다른 이름	PI; A1A; AAT; PI1; A1AT; SERPINA1
유전자 ID	5265.0
SwissProt ID	P01009
면역원	대장에서 발효된 정제된 AAT 재조합 단백질

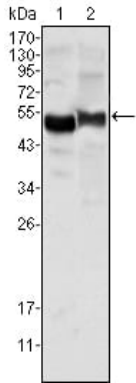
배경

AAT(serpin a1-1 antiproteinase inhibitor)는 SERPINA1 유전자에 의해 A 군 알파1 항단백효소 항원인 구성원입니다. 분자는 세 단백질 효소 억제제 알파1-1에 결합된 특이적인 특이성, 특이성, 카르복실 결합 부위를 포함합니다. 심각한 Serpin A1 결핍과 중 소아엽 간병 간세포와 같은 여러 임상 형태를 유발합니다.

연구 분야

-

이미지 데이터



인간 암(1) 및 NIH/3T3 세포(2)에 대한 AAT 마우스 mAb 를 서양 blot 분석