

**제품명: CD18** 마우스 단클론 항체

**카탈로그 번호: AMM80739**

연구용 전용

## 요약

설명	마우스 단클론 항체
속주	생쥐
적용	ICC, ELISA
반응성	인자 쥐
결합	비결합
변형	수정치 없음
아이소타입	Mouse IgG2b
클론성	단클론
형태	액체
농도	1mg/ml
Storage	Aliquot 하여 -20°C 에 보관(12 개월 유효). 냉동/해동 반복을 피하십시오.
Shipping	Ice bags
버퍼	0.05% 아지드화 트륨 함유된 PBS 용액(정제된 항체)
정제	천상정제

## 적용

희석 비율	ICC 1:200-1:1000, ELISA 1:5000-1:20000
분자량	85kDa

## 항원 정보

유전자명	CD18
다른 이름	LAD; MF17; LCAMB; LFA-1; ITGB2
유전자 ID	3689.0
SwissProt ID	P05107
면역원	대장에서 발현 CD18 의 정제된 세포 표면

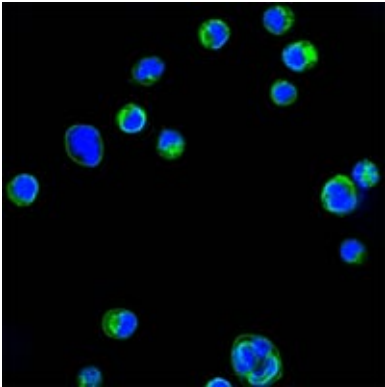
## 배경

CD18 은 ITGB2 (인자 대장 세포 표면) 라고도 한다. 인자 대장 세포 표면에서 발현되는 단백질이다. 특성을 여러 가지로 결합하여 인자 대장 세포 표면에서 발현될 수 있다. 예를 들어, CD18 은 인자 대장 세포 표면에서 발현되는 LFA-1 을 형성하고, 인자 대장 세포 표면에서 발현되는 Mac-1 을 형성한다. 인자 대장 세포 표면에서 발현되는 것으로 알려져 있다. CD18 은 대장 세포에서 발현된다. 이 유전자 클론은 백혈구 집합종 1 형(LAD1)의 유전자이다. 이 유전자는 동일한 단백질을 코딩하는 두 가지 전사 변이체를 포함하고 있다.

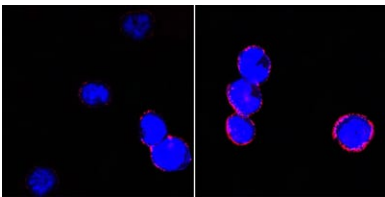
## 연구 분야

-

## 이미지 데이터



CD18 마우스 단클론항체(녹색)를 이용한 HL60 세포의 공점면형분석 결과. 피색: DRAQ5 형광DNA 염료



CD18 마우스 단클론항체(빨간색)를 사용하여 BCBL-1 세포(왼쪽)와 L1210 세포(오른쪽)를 공점면형분석한 결과. 피색: DRAQ5 형광DNA 염료