

제품명: ISL1 마우스 단클론 항체

카탈로그 번호: AMM80738

연구용 전용

요약

설명	마우스 단클론 항체
숙주	생쥐
적용	IHC, ICC, ELISA
반응성	인, 쥐 생쥐, 보
결합	비결합
변형	수정치 없음
아이소타입	Mouse IgG1
클론성	단클론
형태	액체
농도	1mg/ml
Storage	Aliquot 하여 -20°C 에 보관(12 개월 유효). 냉동/해동 반복을 피하십시오.
Shipping	Ice bags
버퍼	0.05% 아지드 나트륨 함유된 PBS 용액(정제된 항체)
정제	천상정제

적용

희석 비율	IHC 1:100-1:500, ICC 1:50-1:500, ELISA 1:5000-1:20000
분자량	39kDa

항원 정보

유전자명	ISL1
다른 이름	Isl-1; ISLET1
유전자 ID	3670.0
SwissProt ID	P61371
면역원	대장에서 발현된 정제된 ISL1 재조합 단백질

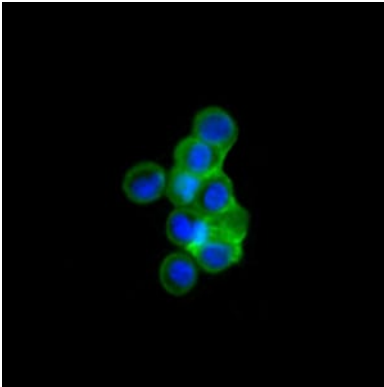
배경

ISL1 (ISL1 전사 인자 LIM/호르몬)은 LIM/호르몬 계열 전사 인자 구성원이다. ISL1은 열등 포유류에서 영유아부터 이 유전자 결함 마우스 유전자 발현 조절에 중요한 역할을 한다. 장 세포를 발현하는 역할을 하며, 운동 신경 세포 생성에 필요하다. ISL1 발현은 장 세포를 정형화하고 장의 정상 발달 및 배양에 필요하다. 이 유전자 돌연변이는 장의 발달과 관련이 있다.

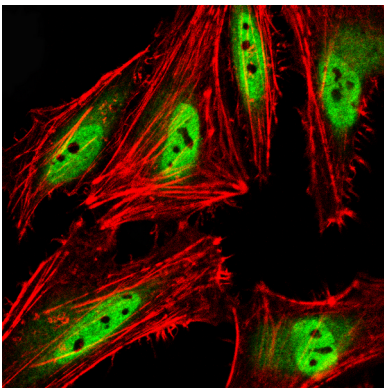
연구 분야

-

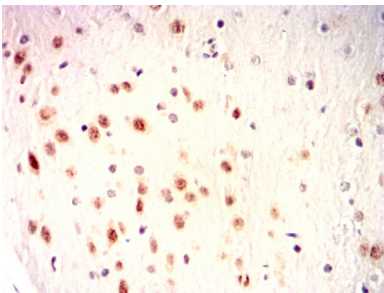
이미지 데이터



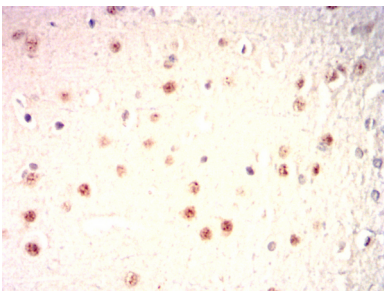
전체질에 ISL1-hIgGFc 를 도입한 HEK293 세포를 ISL1 마우스 특이 항체를 이용하여 공점면역분리한 결과, 표색 DRAQ5 항 DNA 염색



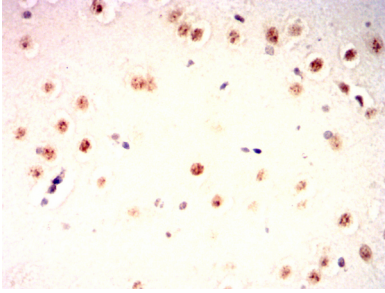
ISL1 마우스 특이 항체를 이용한 HeLa 세포 면역분리 표색 DRAQ5 항 DNA 염색 빨색 액틴 필라멘트는 Alexa Fluor-555 필라멘트로 표색되었다.



표편에 포함된 마우스 뇌 조직에 ISL1 마우스 특이 항체 DAB 염색을 이용한 면역조직화 분석을 실시하였다.



표편에 포함된 쥐 뇌 조직에 ISL1 마우스 특이 항체 DAB 염색을 이용한 면역조직화 분석을 실시하였다.



과편에 표된 뇌 조직에 SL1 마우스 단클항체 DAB 염색이 용인 면역조직화법을 실시하였다.