

제품명: ISL1 마우스 단클론 항체

카탈로그 번호: AMM80737

연구용 전용

요약

설명	마우스 단클론 항체
숙주	생쥐
적용	IHC, ICC, ELISA
반응성	인간 쥐 생쥐 보지
결합	비결합
변형	수정되지 않음
아이소타입	Mouse IgG1
클론성	단클론
형태	액체
농도	1mg/ml
Storage	Aliquot 하여 -20°C 에 보관(12 개월 유효). 냉동/해동 반복을 피하십시오.
Shipping	Ice bags
버퍼	0.05% 아지드 나트륨 함유된 PBS 용액(정제된 항체)
정제	천상정제

적용

희석 비율	IHC 1:200-1:1000, ICC 1:200-1:1000, ELISA 1:5000-1:20000
분자량	39kDa

항원 정보

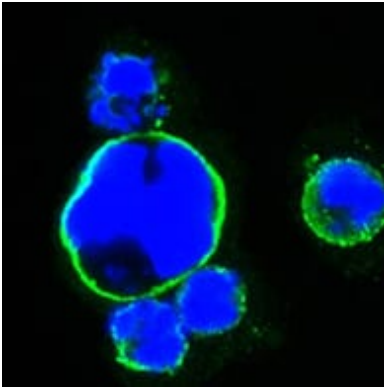
유전자명	ISL1
다른 이름	Isl-1; ISLET1
유전자 ID	3670.0
SwissProt ID	P61371
면역원	대장에서 발현된 정제된 ISL1 재조합 단백질

배경

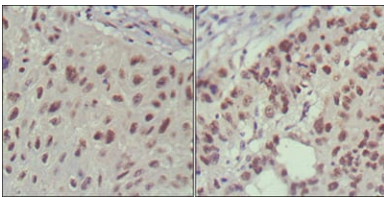
ISL1 (ISL1 전사 인자 LIM/호르몬)은 LIM/호르몬 계열 전사 인자 구성원이다. ISL1은 열등 포유류에서 영유아부터 이 포유류에 걸쳐 발달된 유전자 발현 조절에 중요한 역할을 한다. 다양한 세포 유형에서 발현되며, 중추 신경계에서 특히 풍부하다. ISL1 발현은 상피 세포 접합을 증가시키고 상피 세포 분열 및 배양에 필수적이다. 이 유전자의 돌연변이는 척추 발달과 관련이 있다.

연구 분야

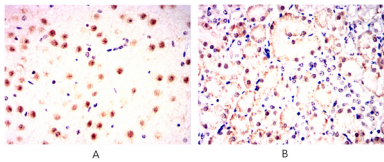
이미지 데이터



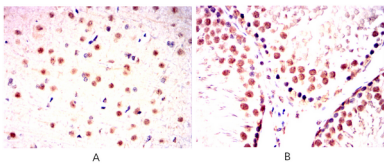
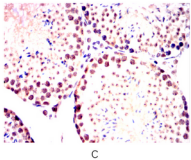
전체질에 ISL1-hIgGFc 를 도입한 HEK293 세포를 ISL1 마우스 특이 항체를 이용하여 공점막 현상 분석한 결과, 파란색 DRAQ5 형광 DNA 염색



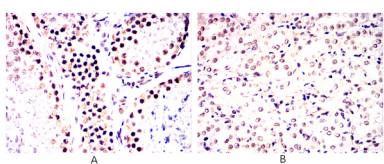
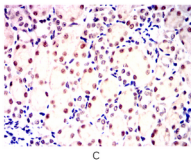
파란에 표지된 ISL1 단백질 및 마우스 뇌 조직에 대한 면역조직화 분석 결과, ISL1 마우스 특이 항체 DAB 염색을 이용하여 핵내 위치를 확인하였다.



파란에 표지된 마우스(A), 마우스 뇌(B), 마우스 신장(C)의 면역조직화 분석 ISL1 마우스 특이 항체를 사용하고 DAB 염색을 하였다.



파란에 표지된 쥐 뇌(A), 쥐 뇌(B), 쥐 신장(C)의 면역조직화 분석 ISL1 마우스 특이 항체 DAB 염색을 하였다.



파란에 표지된 쥐 뇌(A) 및 쥐 신장(B)의 면역조직화 분석 ISL1 마우스 특이 항체를 사용하고 DAB 염색을 하였다.

