

제품명: 인간 IgG(Fc 특이적) 마우스 단클론 항체
카탈로그 번호: AMM80731
연구용 전용

요약

설명	마우스 단클론 항체
숙주	생쥐
적용	WB, ELISA
반응성	인간
결합	비결합
변형	수정치 없음
아이소타입	Mouse IgG1
클론성	단클론
형태	액체
농도	1mg/ml
Storage	Aliquot 하여 -20°C 에 보관(12 개월 유효). 냉동/해동 반복을 피하십시오.
Shipping	Ice bags
버퍼	0.03% 아지드와 투박을 함유한 PBS.
정제	천상정제

적용

희석 비율	WB 1:500-1:2000, ELISA 1:5000-1:20000
분자량	-

항원 정보

유전자명	human IgG (Fc Specific)
다른 이름	human IgG (Fc Specific)
유전자 ID	-
SwissProt ID	-
면역원	인간 IgG(Fc 특정) 테트라수정된 항원 단백질

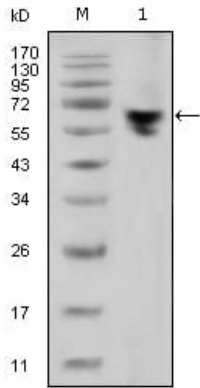
배경

항원 특이성은 유전자 발현 및 ELISA 를 사용하여 검증합니다. 본 제품은 사람 IgG(Fc)와 반응하여 사람 IgG(Fab2), IgM 또는 기타 항원 단백질은 유해한 반응을 보이지 않습니다. 다른 종의 IgG(Fc)와 교차 반응은 검출되지 않습니다.

연구 분야

-

이미지 데이터



인간 혈청에 대한 인간 IgG(Fc) 특정 마우스 mAb 를 사용하여 단백질 분석(1).