

제품명: 사이토케라틴(Pan) 마우스 단클론 항체

카탈로그 번호: AMM80730

연구용 전용

요약

설명	마우스 단클론 항체
숙주	생쥐
적용	IHC, ICC, ELISA
반응성	인간
결합	비결합
변형	수정치 없음
아이소타입	Mouse IgG1
클론성	단클론
형태	액체
농도	1mg/ml
Storage	Aliquot 하여 -20°C 에 보관(12 개월 유효). 냉동/해동 반복을 피하십시오.
Shipping	Ice bags
버퍼	0.05% 아지드 나트륨 함유된 PBS 용액(정제된 항체)
정제	천상정제

적용

희석 비율	IHC 1:200-1:1000, ICC 1:200-1:1000, ELISA 1:5000-1:20000
분자량	-

항원 정보

유전자명	Cytokeratin(Pan)
다른 이름	K5; DDD; EBS2; KRT5A; KRT5
유전자 ID	3852.0
SwissProt ID	P13647
면역원	대장에서 발현되는 인간 사이토케라틴 5 단편

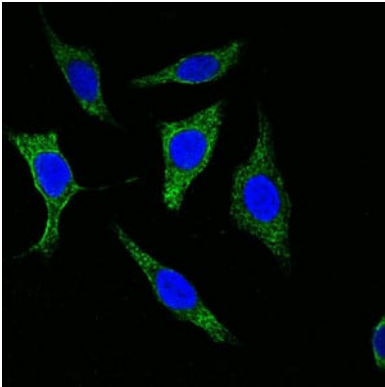
배경

상위적으로 사이토케라틴(CK) 계열 단백질은 크게 형성물(CK)과 제2형 형성물(CK)의 두 가지 유형으로 분류되며, 제2형 사이토케라틴은 단종 및 중상피 조직 분화 과정에서 함께 발현되는 중간엽 세포를 식별하는 데 사용됩니다. 사이토케라틴은 결합 상피 조직과 결합하지 않는 상피 조직 모두에 발현되는 다양한 삼유단량체(FP) 그룹입니다. 사이토케라틴은 분화 및 조직 특화에 중요한 역할을 하며 상피의 일반적인 구조적 안전을 유지하는 기능을 합니다. 사이토케라틴은 다양한 특이 표적 조직으로 작용 가능한 다양한 조직 분화 표지자입니다.

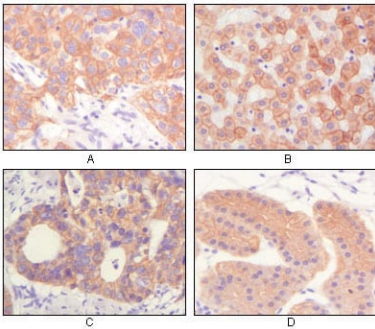
연구 분야

-

이미지 데이터



메틸로코인 Eca-109 세포사멸유전자(Pan) 마우스 특이적(녹)를 사용하여 공집면형분한결과 세포질에 국한되어 있는 것이 관찰되었다. 표식은 DRAQ5 형광 DNA 염색이다.



피부에 포도양막(폐) (A), 정강사(B), 결장암 상위쪽(D)에 대한 면역조직화학분석결과 CK 마우스 특이적 DAB 염색을 통하여 세포질 및 핵외 단백 발현을 나타냈다.