

제품명: LPL 마우스 단클론 항체

카탈로그 번호: AMM80726

연구용 전용

요약

설명	마우스 단클론 항체
숙주	생쥐
적용	WB, ELISA
반응성	인간
결합	비결합
변형	수정치 없음
아이소타입	Mouse IgG1
클론성	단클론
형태	액체
농도	1mg/ml
Storage	Aliquot 하여 -20°C 에 보관(12 개월 유효). 냉동/해동 반복을 피하십시오.
Shipping	Ice bags
버퍼	0.03% 아지다 부틸을 함유한 PBS.
정제	천상정제

적용

희석 비율	WB 1:500-1:2000, ELISA 1:5000-1:20000
분자량	53.1kDa

항원 정보

유전자명	LPL
다른 이름	LIPD, HDLCQ11
유전자 ID	4023.0
SwissProt ID	P06858
면역원	대장에서 발현된 정제된 LPL 단편

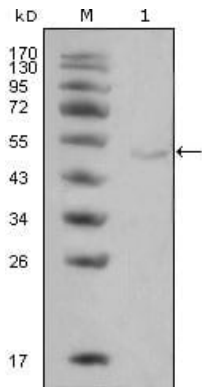
배경

LPL: 지방 단백질 분해 효소 (lipoprotein lipase), LIPD, HDLCQ11 (이도함 단백질 데이터베이스 (Entrez Protein): NP_000228. 심장 근육 및 지방 조직에서 발현된다. LPL은 중성 지방을 분해하여 포도당과 지방산을 생성하고 수용체 매개 지방 흡수를 위한 7-α-인산이두기 기능을 수행한다. LPL 결핍은 혈중 삼중지방산이 증가하여 고지혈증을 초래한다. LPL의 단일 결핍은 비만, 저지질혈증, 대장암과 관련이 있다.

연구 분야

-

이미지 데이터



HeLa 세포 용출물에 대한 LPL 마우스 mAb를 사용한 웨스턴 블롯 분석(1).