

제품명: LCN1 마우스 단클론 항체

카탈로그 번호: AMM80724

연구용 전용

요약

설명	마우스 단클론 항체
숙주	생쥐
적용	IHC, ICC, ELISA
반응성	인간
결합	비결합
변형	수정되지 않음
아이소타입	Mouse IgG1
클론성	단클론
형태	액체
농도	1mg/ml
Storage	Aliquot 하여 -20°C 에 보관(12개월 유효). 냉동/해동 반복을 피하십시오.
Shipping	Ice bags
버퍼	0.03% 아지다 부틸을 함유한 PBS.
정제	천상정제

적용

희석 비율	IHC 1:200-1:1000, ICC 1:200-1:1000, ELISA 1:5000-1:20000
분자량	19.2kDa

항원 정보

유전자명	LCN1
다른 이름	TP; PMFA; VEGP
유전자 ID	3933.0
SwissProt ID	P31025
면역원	대장에서 발현된 LCN1 의 정제된 재조합 단백질

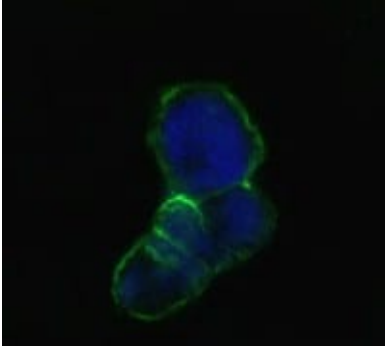
배경

LCN1: 리간드 1 (눈물 단백질), TP, PMFA, VEGP 리간드 포함 단백질 NP_002288. 이 단백질은 리간드 결합에 속한다. 리간드인 새로운 단백질 용액 구조에 친수성 중성 물 사용이 접착을 촉진하고 친수성 중성 결합을 수 있다. 이 단백질은 숙성 리간드 결합과 다른 단백질 결합을 수 있다. 또한 가수용에 근거하여 리간드 결합이 친수성 결합에 포함될 수 있다.

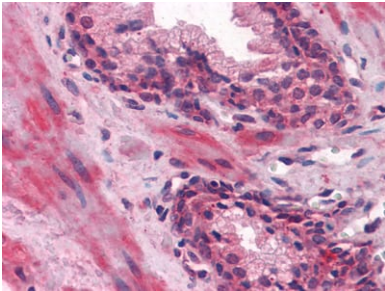
연구 분야

-

이미지 데이터



다음과 같이 HEK293 세포에 LCN1-hlgGfc 를 발현시킨 후 LCN1 마우스 monoclonal antibody를 사용하여 공집면 형광 분석을 수행한 결과 세포에 국한된 것을 확인할 수 있다. 표본은 DRAQ5 형광 DNA 염색이다.



LCN1 마우스 monoclonal antibody를 이용한 태반 조직의 전장선 조직 면역조직화학 분석