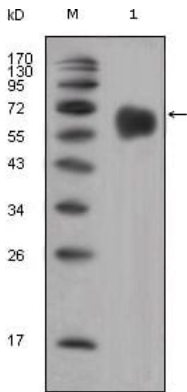


. 대체로 이성이 관찰되었지만 1~3 번 구멍에 처음 이 단편의 IgIII 도메인 C-말단 절이 세 가지 대체형으로 나타나는 경우가 많았다. 이 특정 구멍은 상삼이 비정상인 경우 우적으로 결합하여 구멍이 형성되어 있지 않거나 구멍이 형성되어 있음과 난임 발생에 대한 가능성을 시사한다.

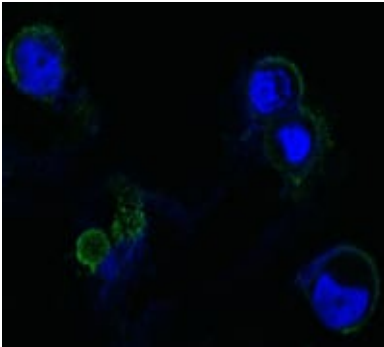
연구 분야

TGF- β 신호전달경로 PI3K-Akt 신호전달경로 MAPK 신호전달경로 히포신호전달경로

이미지 데이터



인간 FGFR4 의 세포외도메인(아미노산 22-369)에 대한 FGFR4 마우스 특이 항체를 사용하여 단백질 분석



매우 고장된 HEK293 세포에 FGFR4 마우스 특이 항체를 사용하여 FGFR4-hlgFc 를 결합한 후 공점막 형성 분석을 수행한 결과 세포에 국한된 것을 확인할 수 있다. 표본은 DRAQ5 형광 DNA 염색이다.