

제품명: 인간 IgG(Fc 특이적) 마우스 단클론 항체
카탈로그 번호: AMM80721
연구용 전용

요약

| | |
|----------|---|
| 설명 | 마우스 단클론 항체 |
| 숙주 | 생쥐 |
| 적용 | ICC, ELISA |
| 반응성 | 인간 |
| 결합 | 비결합 |
| 변형 | 수정치 없음 |
| 아이소타입 | Mouse IgG1 |
| 클론성 | 단클론 |
| 형태 | 액체 |
| 농도 | 1mg/ml |
| Storage | Aliquot 하여 -20°C 에 보관(12 개월 유효). 냉동/해동 반복을 피하십시오. |
| Shipping | Ice bags |
| 버퍼 | 0.05% 아지트라이올 함유된 PBS 용해정제된 항체 |
| 정제 | 천상정제 |

적용

| | |
|-------|--|
| 희석 비율 | ICC 1:200-1:1000, ELISA 1:5000-1:20000 |
| 분자량 | - |

항원 정보

| | |
|--------------|------------------------------|
| 유전자명 | human IgG(Fc Specific) |
| 다른 이름 | human IgG(Fc Specific) |
| 유전자 ID | - |
| SwissProt ID | - |
| 면역원 | 인간 IgG(Fc 특정) 테트라수정된 용해된 단백질 |

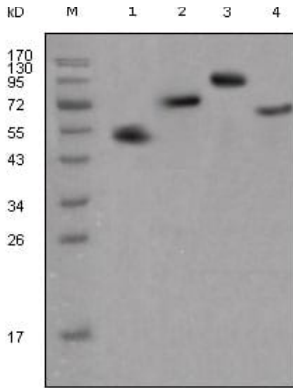
배경

항원 특이성은 유전자 발현 및 ELISA 를 사용하여 검증합니다. 본 제품은 사람 IgG(Fc)와 반응하여 사람 IgG(Fab2), IgM 또는 기타 항원 단백질은 유해한 반응을 보이지 않습니다. 다른 종의 IgG(Fc)와 교차 반응은 검출되지 않습니다.

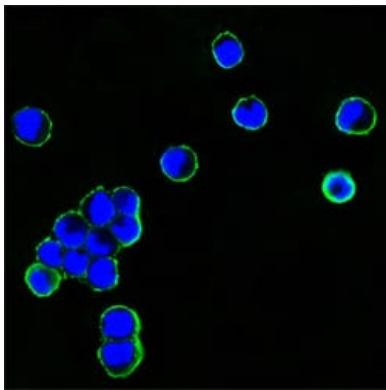
연구 분야

-

이미지 데이터



인 IgG(Fc) 특이 태가 부추 단백질에 대한 인 IgG(Fc) 특이 마우스 단백질을 이용하여 단백질 분석



인 IgG Fc 태가 표지된 재조합 단백질을 발현시킨 HEK293 세포를 인 IgG Fc 마우스 단백질을 이용하여 공점막 현상 분석했다. 파색 DRAQ5 형광 DNA 염료