

**제품명: MYL2** 마우스 단클론 항체

**카탈로그 번호: AMM80719**

연구용 전용

## 요약

설명	마우스 단클론 항체
숙주	생쥐
적용	WB, ELISA
반응성	인간
결합	비결합
변형	수정치 없음
아이소타입	Mouse IgG1
클론성	단클론
형태	액체
농도	1mg/ml
Storage	Aliquot 하여 $-20^{\circ}\text{C}$ 에 보관(12 개월 유효). 냉동/해동 반복을 피하십시오.
Shipping	Ice bags
버퍼	0.03% 아지다 트루를 함유한 PBS.
정제	천상정제

## 적용

희석 비율	WB 1:500-1:2000, ELISA 1:5000-1:20000
분자량	19kDa

## 항원 정보

유전자명	MYL2
다른 이름	MLC2; CMH10; DKFZp779C0562
유전자 ID	4633.0
SwissProt ID	P10916
면역원	대중에서 발현 MYL2 의 정제된 재조합 단백질

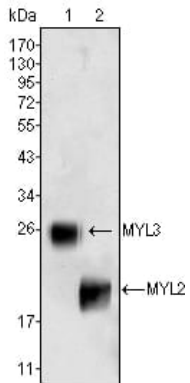
## 배경

MYL2(myosin, light chain 2, regulatory, cardiac, slow), MLC-2, MLC2v 라고도 함이다. Entrez 맨질 NP\_000423 임이다. MYL2 는 심장 근육(또는 느린 중위근)에 있다.  $\text{Ca}^{+2}$  이온 조절에 관여하며, 이온 수축을 일으킨다. MYL2 는 두 개의 중위근에 의해 이루어진 6 개에 주요인 실패에 발현된다. MYL2 유전자는 좌실중 부비 대상 근육에 있다.

## 연구 분야

-

## 이미지 데이터



MYL3(1) 및 MYL2(2) 마우스 mAb 를 사용하여 Western blotting 실험을 수행하였다.