

**제품명: CD37** 마우스 단클론 항체

**카탈로그 번호: AMM80716**

연구용 전용

## 요약

설명	마우스 단클론 항체
숙주	생쥐
적용	ICC, ELISA
반응성	인간 쥐
결합	비결합
변형	수정되지 않음
아이소타입	Mouse IgG1
클론성	단클론
형태	액체
농도	1mg/ml
Storage	Aliquot 하여 $-20^{\circ}\text{C}$ 에 보관(12 개월 유효). 냉동/해동 반복을 피하십시오.
Shipping	Ice bags
버퍼	0.05% 아지트라이올 함유된 PBS 용액(정제된 형태)
정제	천상정제

## 적용

희석 비율	ICC 1:200-1:1000, ELISA 1:5000-1:20000
분자량	31.7kDa

## 항원 정보

유전자명	CD37
다른 이름	GP52-40; TSPAN26; MGC120234
유전자 ID	951.0
SwissProt ID	P11049
면역원	대장에서 발현된 CD37 의 정제된 세포 배양 상층액

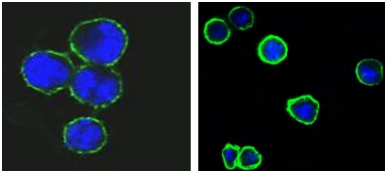
## 배경

CD37 은 GP52-40, TSPAN26, MGC120234, Enterz 단클론 NP\_001035120 으로 알려져 있습니다. 이 단백질은 테트라산과 결합하는 막관통 4 수퍼패밀리를 구성합니다. 이 계열의 다른 구성원은 4 개의 수퍼패밀리를 특징으로 하는 세포 표면 단백질입니다. 단백질은 세포 부착, 신호 및 운송 조절에 관여하는 신호 전달과 관련이 있습니다. 이 유전자 클러스터는 인간 유전체 및 다른 포유류 수퍼패밀리를 포함하는 것으로 알려진 세포 표면 단백질입니다. 세포 B 세포는 발현 가능성이 높습니다. 대체 스플라이싱을 통해 다양한 이소형을 생성하는 여러 변이체가 생성됩니다.

## 연구 분야

-

## 이미지 데이터



메들리항 BCBL-1(왼쪽) 및 1210(오른쪽) 세포를 CD37 마우스 monoclonal antibody를 사용하여 공집단 형성 분석 결과 세포에 위축을  
보이는 표적 DRAQ5 형광 DNA 염료