

제품명: KLF15 마우스 단클론 항체

카탈로그 번호: AMM80715

연구용 전용

요약

설명	마우스 단클론 항체
숙주	생쥐
적용	WB, ELISA
반응성	인간
결합	비결합
변형	수정치 없음
아이소타입	Mouse IgG1
클론성	단클론
형태	액체
농도	1mg/ml
Storage	Aliquot 하여 -20°C 에 보관(12개월 유효). 냉동/해동 반복을 피하십시오.
Shipping	Ice bags
버퍼	0.05% 아지드 부동액 함유된 PBS 용해정제된 항체
정제	천상정제

적용

희석 비율	WB 1:500-1:2000, ELISA 1:5000-1:20000
분자량	44kDa

항원 정보

유전자명	KLF15
다른 이름	KKLF; DKFZp779M1320
유전자 ID	28999.0
SwissProt ID	Q9UIH9
면역원	대장균에서 발효된 정제된 인간 KLF15 재조합 단백질

배경

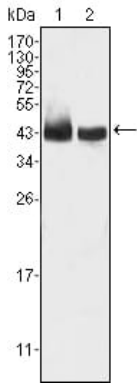
KLF15(Kruppel-like factor 15), KKLF, DKFZp779M1320 유전자로 알려져 있으며 Entrez Protein NP_054798 로 분류되며 단백질과 416 개의 아미노산으로 구성된 KLF15 단백질은 Klf15 단백질의 84%의 동源性을 보이며 말초에 국한된 표적 조직에서 발현되며 그 중에서도 특히 골수에서 발현되는 것으로 알려져 있다. 신장, 폐, 췌장, 근육, 사인, KLF15는 CLCNKA 유전자에 결합하는 전 활성화 인자이다. KLF15는 주로 간, 심장, 골관절근 조직에서 발현되지만 근육 조직에서는 결핍된다. KLF15는 지방 조직과 근육 조직

목에 GLUT4 의 중한 조절이다.

연구 분야

-

이미지 데이터



HepG2(1) 및 SMMC-7721(2) 세포 용출물에 대한 KLF15 마우스 mAb 를 사용하여 단백질 분석