

**제품명: APOL1** 마우스 단클론 항체

**카탈로그 번호: AMM80712**

연구용 전용

## 요약

설명	마우스 단클론 항체
숙주	생쥐
적용	WB, ELISA
반응성	인간
결합	비결합
변형	수정치 없음
아이소타입	Mouse IgG1
클론성	단클론
형태	액체
농도	1mg/ml
Storage	Aliquot 하여 -20°C 에 보관(12 개월 유효). 냉동/해동 반복을 피하십시오.
Shipping	Ice bags
버퍼	0.03% 아지드와 투윌을 함유한 PBS.
정제	천상정제

## 적용

희석 비율	WB 1:500-1:2000, ELISA 1:5000-1:20000
분자량	44kDa

## 항원 정보

유전자명	APOL1
다른 이름	APOL, APO-L, APOL- I
유전자 ID	8542.0
SwissProt ID	O14791
면역원	대장에서 발현 APOL1 의 정제된 재조합편

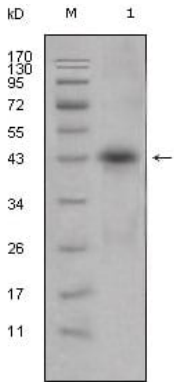
## 배경

APOL1(아폴로 단백질, 1), APOL, APO-L, APOL-I 라고 알려져 있습니다. Entrez Protein NP\_001130012 입니다. 395 개 아미노산으로 구성된 분형 고도 지단백질 아폴로 단백질 A-I 에 결합한다. 혈장 내 대부분의 콜레스테롤이 HDL 형에 관여하며 HDL에서 콜레스테롤의 비율을 측정한다. 아폴로 단백질 유전자군 apoL-I 부터 VI 까지 모두 높은 단백질을 암호화한다. 아폴로 단백질 L 계열 단백질 체질과 관련된 변이와 관련된 HDL의 역할과 HDL은 연관할 수 있습니다. 이 유전체는 서로 다른 영향을 암호화하는 여러 가지 변이체를 발현합니다.

## 연구 분야

-

## 이미지 데이터



인간 혈장에 대한 APOL1 마우스 mAb 를 사용한 웨스턴 블롯 분석(1).