

제품명: Ki67 마우스 단클론 항체

카탈로그 번호: AMM80709

연구용 전용

요약

설명	마우스 단클론 항체
숙주	생쥐
적용	ELISA, FC
반응성	인간
결합	비결합
변형	수정되지 않음
아이소타입	Mouse IgG1
클론성	단클론
형태	액체
농도	1mg/ml
Storage	Aliquot 하여 -20°C 에 보관(12 개월 유효). 냉동/해동 반복을 피하십시오.
Shipping	Ice bags
버퍼	0.03% 아지다나 부틸을 함유한 PBS.
정제	천상정제

적용

희석 비율	ELISA 1:5000-1:20000, FC 1:200-1:400
분자량	358kDa

항원 정보

유전자명	Ki67
다른 이름	KiA; Ki-67; MKI67
유전자 ID	4288.0
SwissProt ID	P46013
면역원	대장에서 발현된 정제된 사람 Ki67 단백질 (아미노산 3118-3256).

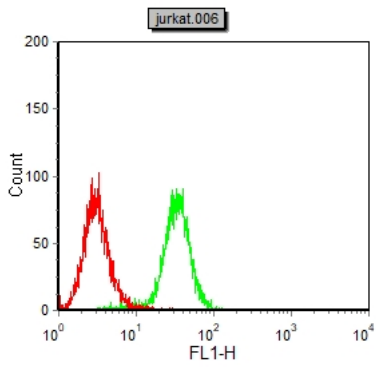
배경

Ki67: 단클론 항체 Ki-67에 의해 확인되는 항원 Ki67 항원은 세포 주기에 관련된 대표적인 단백질입니다. 항원 Ki67은 G1, S, G2 및 M기에 존재하는 세포 발현 단백질이며(G0) 세포는 발현하지 않습니다. Ki67 항체는 종양 세포 중 세포 분열을 증가시키는 데 유용한 진단적 도구로 전이형 세포 수에 대해 Ki67 양성 세포를 측정하여 Ki67 지수, 종종 조직에 Ki67의 존재 여부는 종종 세포 분열과 관련이 있습니다. 낮은 Ki67 지수는 조직적으로 더 낮은 분열 속도를 나타냅니다. Ki67은 세포 주기와 종양 발생에 중요한 역할을 합니다.

연구 분야

-

이미지 데이터



Ki67 마우스 클항(녹색)와 음성 대조(빨색)를 사용하여 Jurkat 세포를 유세포 분석기로 분석한 결과