

제품명: PEG10 마우스 단클론 항체

카탈로그 번호: AMM80705

연구용 전용

요약

설명	마우스 단클론 항체
숙주	생쥐
적용	IHC, ELISA
반응성	인간
결합	비결합
변형	수정치 없음
아이소타입	Mouse IgG1
클론성	단클론
형태	액체
농도	1mg/ml
Storage	Aliquot 하여 -20°C 에 보관(12 개월 유효). 냉동/해동 반복을 피하십시오.
Shipping	Ice bags
버퍼	0.05% 아지드 나트륨 함유된 PBS 용액(정제된 항체)
정제	천상정제

적용

희석 비율	IHC 1:200-1:1000, ELISA 1:5000-1:20000
분자량	Isoform RF1 (37kDa); RF1/RF2 (80kDa)

항원 정보

유전자명	PEG10
다른 이름	Edr; HB-1; Mar2; MEF3L; Mart2; RGAG3
유전자 ID	23089.0
SwissProt ID	Q86TG7
면역원	대장에서 발현된 정제된 인간 PEG10 재조합 단백질

배경

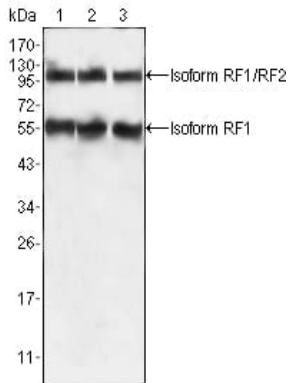
PEG10은 paternally expressed 10(PEG10)을 의미한다. PEG10은 동일한 전체 두 개의拷贝를 포함하며 각각 다른 기능을 수행한다. 짧은 아형은 대립 유전자인 알레르겐과 유사한 gag 단백질에서 유래하며 CCHC 형의 변형과 관련이 있다. TGF-β 수용체 결합 및 신호 전달을 통해 분자적으로 기능한다. 긴 아형은 pol 단백질과 유사하며 알레르겐 및 DSG 컨센서스를 가지고 있다. 긴 아형은 알레르겐과 유사하며 1번 유전자에서 유래한다. 이 두 아형의 발현은 전체 인간 게놈에 대해 유전자 발현 데이터베이스를 참조하십시오.

수준과 관련이 있는 세포 유형이 있습니다

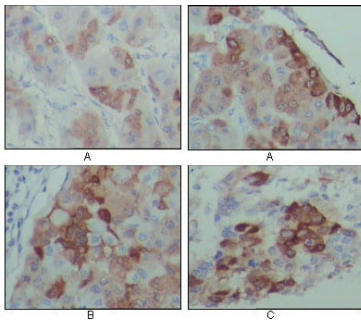
연구 분야

세포질

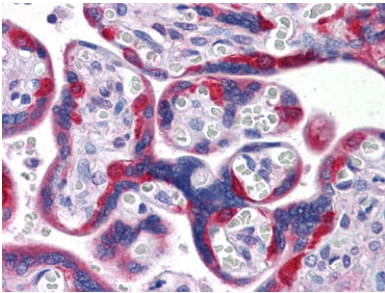
이미지 데이터



HepG2(1), SMMC-7721(2) 및 A549(3) 세포 유형에 대한 PEG10 마우스 mAb 를 사용하여 Western blot 분석



태반에 포획된 인간(A), 유인원(B) 및 침팬지(C)에 대한 면역조직화학 분석 결과 PEG10 마우스 mAb를 사용하여 DAB 염색에서 세포질 내 국소화가 나타났습니다.



PEG10 마우스 mAb를 사용하여 태반 조직에 대한 면역조직화학 분석