

제품명: PEG10 마우스 단클론 항체

카탈로그 번호: AMM80704

연구용 전용

요약

설명	마우스 단클론 항체
숙주	생쥐
적용	IHC, ICC, ELISA
반응성	인간
결합	비결합
변형	수정치 없음
아이소타입	Mouse IgG1
클론성	단클론
형태	액체
농도	1mg/ml
Storage	Aliquot 하여 -20°C 에 보관(12 개월 유효). 냉동/해동 반복을 피하십시오.
Shipping	Ice bags
버퍼	0.03% 아지다 트루를 함유한 PBS.
정제	천상정제

적용

희석 비율	IHC 1:200-1:1000, ICC 1:200-1:1000, ELISA 1:5000-1:20000
분자량	-

항원 정보

유전자명	PEG10
다른 이름	Edr; HB-1; Mar2; MEF3L; Mart2; RGAG3; KIAA1051
유전자 ID	23089.0
SwissProt ID	Q86TG7
면역원	대장에서 발현된 정제된 PEG10 단백질(아미노산 1-120).

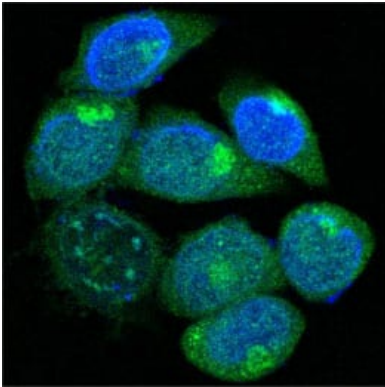
배경

PEG10: 부케랄10. 이 유전자는 새로운 아형 발현하는 동안 전사체 두 가지가 해독됨을 포함한다. 짧은 아형은 다른 레트로바이러스 유래 단백질인 gag 단백질의 특징인 C-말단 CHC 항원 수렴 도메인을 가지고 있으며 TGF- β 수용체 결합 및 신호 전달을 통해 분적으로 결합한다. 긴 아형은 pol 단백질의 특징적인 활성 부위 DSG 합성을 가지고 있는 긴 아형 영역으로 바뀌어 수렴되는 1 번째 코딩 서브 유닛이다. 이 두 아형 발현은 인간에 의해 유전자에만 유한다. 유전자 발현(mRNA 수준)은 관련이 있다.

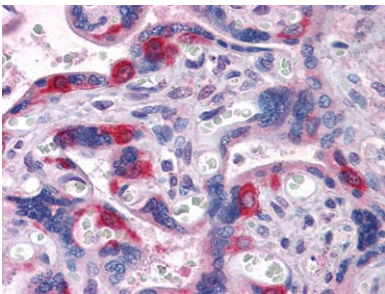
연구 분야

세포학

이미지 데이터



메들고 호나HepG2 세포를PEG10 마우스클항체(녹색)를 사용하여공점면형분산한결과 세포질에국화되어있는것이 관찰되었다. 표식은DRAQ5 형광DNA 염색이다.



PEG10 마우스클항체를용과핀페안태반조직면형조직화분석