

제품명: LPA 마우스 단클론 항체

카탈로그 번호: AMM80703

연구용 전용

요약

설명	마우스 단클론 항체
숙주	생쥐
적용	IHC, ELISA
반응성	인간
결합	비결합
변형	수정치 없음
아이소타입	Mouse IgG1
클론성	단클론
형태	액체
농도	1mg/ml
Storage	Aliquot 하여 -20°C 에 보관(12 개월 유효). 냉동/해동 반복을 피하십시오.
Shipping	Ice bags
버퍼	0.05% 아지드 나트륨 함유된 PBS 용해정제항체
정제	천상정제

적용

희석 비율	IHC 1:200-1:1000, ELISA 1:5000-1:20000
분자량	-

항원 정보

유전자명	LPA
다른 이름	LP; AK38; APOA; LPA
유전자 ID	4018.0
SwissProt ID	P08519
면역원	대장에서 발효된 정제된 LPA 단백질(1823-2013).

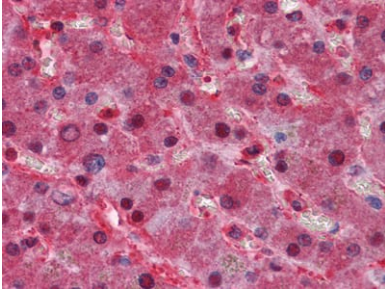
배경

LPA: 저밀도 Lp(a). Apo(a)는 저밀도 lipoprotein(Lp(a))의 주요 구성 성분이다. 세린 단백질 효소를 가짐으로써 분해 가능하다. 조형물과 관련된 항체 (tPA-1)을 억제한다. Lp(a)는 매달 1g의 Lp(a)를 운반한다. Apo(a)는 저밀도 lipoprotein(Lp(a))를 형성하는 것으로 알려져 있다. Apo(a)는 작은 중성 지방에 주위 할당을 촉진할 수 있다. O-글루코실은 저밀도 lipoprotein(Lp(a))의 안정성을 증가시킬 수 있다.

연구 분야

-

이미지 데이터



LPA 마우스를 대상으로 한 피로에 의한 간 조직의 면역조직화학 분석