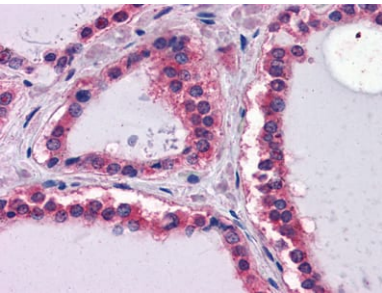


어떤 배아 검체 유형은 배아를 인공적으로 생성하는 데 사용될 수 있지만, 알 수 없는 조건에서 태어날 수 있는 것으로 나타났으며 이는 생체에서 다양한 기능을 하는 것으로 추정된다. 이러한 배아 유형은 배아를 인공적으로 생성하는 데 사용될 수 있는 7 가지 구조로 구분되는 모자이크를 가지고 있다. 모자이크를 포함하는 C-말단 유형은 모자이크에 의해 분화되며, 모자이크 III 과 IV 는 여러 가지 EGF 유전변형이 포함되어 있고, 모자이크 IV 와 VI 는 구조를 가지고 있다. 배아는 인간을 생성하는 데 필요한 조건에서 발달하며, 영장류 특이적 효소(EHS) 중에서는 분화 초기에 배아를 인공적으로 생성하는 3 가지 유형 중 하나이다. 세포 부착, 화학적 및 배아 수용체 결합에 관여하는 배아 세포의 특정 세포 유형은 이 세포 전이를 하는 능력이 있음 밝혀졌다.

연구 분야

PI3K-Akt 신호전달 경로

이미지 데이터



표면에 포도판 안감상 조직에 대한 LAMB1 마우스 표형용어용 면역조직화학 분석