

**제품명: SYT1** 마우스 단클론 항체

**카탈로그 번호: AMM80698**

연구용 전용

## 요약

설명	마우스 단클론 항체
숙주	생쥐
적용	WB,IHC,ELISA,FC
반응성	인간 쥐 생쥐 보지
결합	비결합
변형	수정되지 않음
아이소타입	Mouse IgG1
클론성	단클론
형태	액체
농도	1mg/ml
Storage	Aliquot 하여 $-20^{\circ}\text{C}$ 에 보관(12 개월 유효). 냉동/해동 반복을 피하십시오.
Shipping	Ice bags
버퍼	0.03% 아지다나티콜을 함유한 PBS.
정제	천상정제

## 적용

희석 비율	WB 1:500-1:2000,IHC 1:200-1:1000,ELISA 1:5000-1:20000,FC 1:200-1:400
분자량	40kDa

## 항원 정보

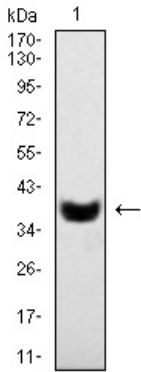
유전자명	SYT1
다른 이름	P65; SYT; SVP65; DKFZp781D2042
유전자 ID	6857.0
SwissProt ID	P21579
면역원	대장에서 발현 SYT1 의 정제된 재조합 단백질

## 배경

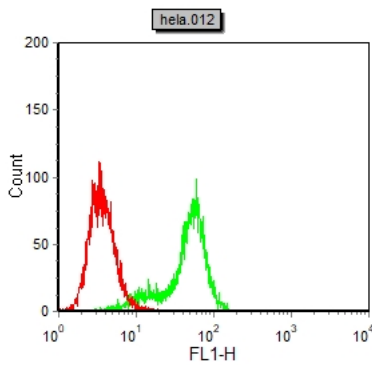
SYT1: 세포막 단백질. 세포막 단백질은 세포 표면 단백질 소수성 및 세포 내 환경에서  $\text{Ca}^{2+}$  센서 역할을 하는 것으로 알려져 있다. 세포막 단백질에 결합하면 세포막에서 신경 전달 물질 방출이 일어난다.

## 연구 분야

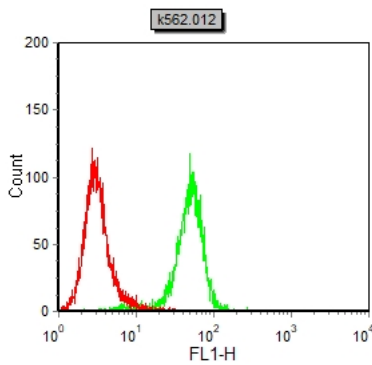
## 이미지 데이터



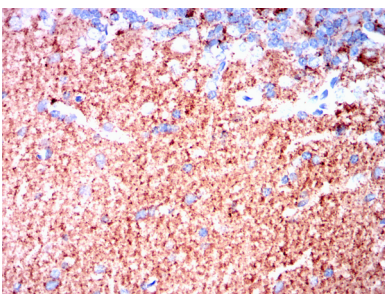
SYT1 마우스 항체를 용매 마우스 조직 용출액에 대한 웨스턴 블롯 분석



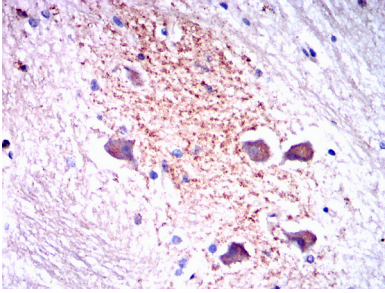
SYT1 마우스 항체(녹색)와 용매 대군(빨색)을 사용하여 HeLa 세포를 유세포 분석기로 분석한 결과



SYT1 마우스 항체(녹색)와 용매 대군(빨색)을 사용하여 k562 세포를 유세포 분석기로 분석한 결과



표준에 따라 마우스 조직에 대한 면역조직화 분석 SYT1 마우스 항체(DAB 염색)를 보였다



과민에 과민인 뇌 조직에 대한 SYT1 마우스를 사용하여 DAB 염색을 통한 면역조직화 분석