

제품명: ESR1 마우스 단클론 항체

카탈로그 번호: AMM80696

연구용 전용

요약

설명	마우스 단클론 항체
숙주	생쥐
적용	WB, ELISA
반응성	인간
결합	비결합
변형	수정치 없음
아이소타입	Mouse IgG1
클론성	단클론
형태	액체
농도	1mg/ml
Storage	Aliquot 하여 -20°C 에 보관(12 개월 유효). 냉동/해동 반복을 피하십시오.
Shipping	Ice bags
버퍼	0.03% 아지다 트루를 함유한 PBS.
정제	천상정제

적용

희석 비율	WB 1:500-1:2000, ELISA 1:5000-1:20000
분자량	66kDa

항원 정보

유전자명	ESR1
다른 이름	ER; ESR; Era; ESRA; NR3A1
유전자 ID	2099.0
SwissProt ID	P03372
면역원	인간 ESR1 의 아미노산 서열(SLQKYYITGEAEGFPATVc)에 대한 항체를 KLH 에 접합시킨 것

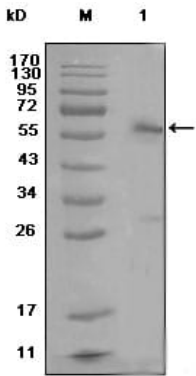
배경

ESR1: 에스트로겐 수용체. 이 유전자는 에스트로겐 수용체 유전자 클러스터의 DNA 결합 및 전사 활성화에 중요한 역할을 하는 것으로 규명된 구조적 변형체 중 일부는 에스트로겐 수용체 2 외의 표적을 결합할 수 있습니다. 에스트로겐 수용체는 상열 및 상부 에피탈 조직뿐만 아니라 뼈와 같은 다른 조직에도 발현합니다. 에스트로겐 수용체는 영양, 지방 대사, 골 밀도를 포함한 생리학적 과정에 관여합니다. 대체 스플라이싱을 통해 전사 변형체가 생성되며, 이들 5' UTR 이 다른 다른 프로모터를 사용합니다.

연구 분야

-

이미지 데이터



MCF-7 세포에 대한 ESR1 마우스 mAb 를 사용하여 단백질 분석(1)