

제품명: ETV1 마우스 단클론 항체

카탈로그 번호: AMM80694

연구용 전용

요약

설명	마우스 단클론 항체
숙주	생쥐
적용	ELISA, FC
반응성	인간
결합	비결합
변형	수정치 없음
아이소타입	Mouse IgG1
클론성	단클론
형태	액체
농도	1mg/ml
Storage	Aliquot 하여 -20°C 에 보관(12 개월 유효). 냉동/해동 반복을 피하십시오.
Shipping	Ice bags
버퍼	0.05% 아지드/부틸아민 함유 PBS 용해정제항체
정제	천상정제

적용

희석 비율	ELISA 1:5000-1:20000, FC 1:200-1:400
분자량	-

항원 정보

유전자명	ETV1
다른 이름	ER81
유전자 ID	2115.0
SwissProt ID	P50549
면역원	대장에서 발현된 정제된 ETV1 단백질(1-191).

배경

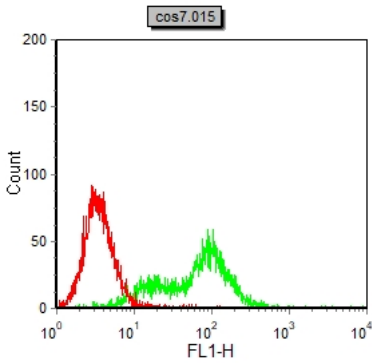
ETV1: Ets 변이체. Ets 유전자 계열의 구성은 $5'$ -GGAA-3' 요격 DNA 서열인 비-결합 DNA 결합 단백질 복합체이다. 또한 Ets 단백질은 다양한 조직에서 발현하지만, 각 단백질은 크기를 초과한 유사성을 공유한다. ER81(ETV1 로 명명)은 $5'$ -CGGAA/T-3' 도미에 결합한다. ER81 은 뇌 회피 성에 높은 발현을 보인다. 또한 ER81 결합 조직은 중간 정도의 발현을 나타내며, 발현에 ER81 은 특이한 발현 패턴이 있어 이전 인간 장 형에 중추 역할을 할 수 있을 수 있다. ERK-1 은 ER81 의 활성을 활성화하면 MAPKAP 키제

2 는ER81 의활을의한다

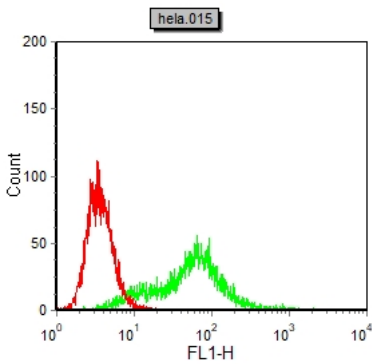
연구 분야

-

이미지 데이터



ETV1 마우스 단백질(녹색)와 음성 대조군(빨색)을 사용하여 COS7 세포를 유세포분석기로 분석한 결과



ETV1 마우스 단백질(녹색)와 음성 대조군(빨색)을 사용하여 HeLa 세포를 유세포분석기로 분석한 결과