

**제품명:** 사이토케라틴 8 마우스 단클론 항체

**카탈로그 번호:** AMM80693

연구용 전용

## 요약

설명	마우스 단클론 항체
숙주	생쥐
적용	WB, IHC, ICC, ELISA
반응성	인간
결합	비결합
변형	수정되지 않음
아이소타입	Mouse IgG1
클론성	단클론
형태	액체
농도	1mg/ml
Storage	Aliquot 하여 -20°C 에 보관(12 개월 유효). 냉동/해동 반복을 피하십시오.
Shipping	Ice bags
버퍼	0.03% 아지다나티움 함유한 PBS.
정제	천상정제

## 적용

희석 비율	WB 1:500-1:2000, IHC 1:200-1:1000, ICC 1:200-1:1000, ELISA 1:5000-1:20000
분자량	54kDa

## 항원 정보

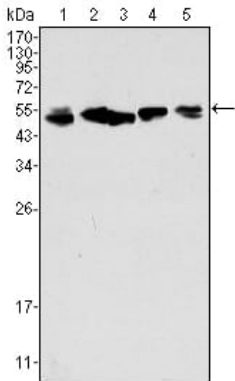
유전자명	Cytokeratin 8
다른 이름	CK8; CYK8; K2C8; KRT8
유전자 ID	3856.0
SwissProt ID	P05787
면역원	대장에서 발현되는 인간 사이토케라틴 8 단백질 (아미노산 391-483).

## 배경

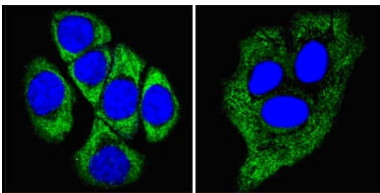
사이토케라틴 8(Cytokeratin 8), CK8, KRT8, K8 등으로 알려져 있으며 엔키 단백질(Entrez Protein) NP\_002264입니다. 제2형 항체 단백질에 속하며 제1형 및 제2형 항체 단백질은 중추를 통상적으로 조직에서 큰 위양성을 형성한다. 일반적으로 상피 세포에서 케라틴 8 과 결합형하여 중 필라멘트를 이룬다. 이 단백질은 세포의 안정성을 유지하는데 중요한 역할을 하며 신장 및 피부에 관여한다. 이 유전자의 돌연변이는 원발성 간경변을 유발한다.

## 연구 분야

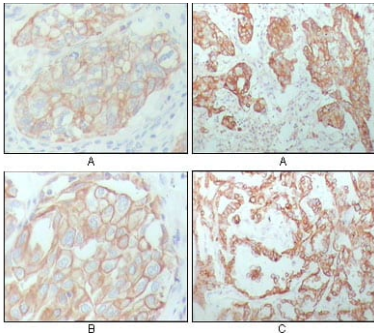
## 이미지 데이터



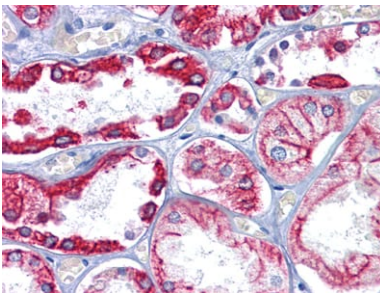
A549(1), HeLa(2), MCF-7(3), A431(4) 및 HepG2(5) 세포용 항체인 CK8 마우스 mAb 를 사용하여 단백질 분석



메틸로그린 ECA109 세포 왼쪽과 HepG2 세포 오른쪽을 CK8 마우스 mAb (녹색) 를 사용하여 고정면역형분한 결과 세포질에 국한되어 있는 것이 관찰되었다. 파란은 DRAQ5 형광 DNA 염색이다.



파라핀포텐인 유염(A), 폐(B) 및 난소암 조직(C)에 대한 면역조직화학 결과 CK8 마우스 mAb 를 사용하여 DAB 염색에서 파란색에 표지 국한이 되었다.



CK8 마우스 mAb 를 이용한 파라핀포텐인 조직의 면역조직화학 분석