

**제품명: EphA7** 마우스 단클론 항체

**카탈로그 번호: AMM80690**

연구용 전용

## 요약

설명	마우스 단클론 항체
숙주	생쥐
적용	IHC, ELISA
반응성	인간
결합	비결합
변형	수정치 없음
아이소타입	Mouse IgG2b
클론성	단클론
형태	액체
농도	1mg/ml
Storage	Aliquot 하여 $-20^{\circ}\text{C}$ 에 보관(12개월 유효). 냉동/해동 반복을 피하십시오.
Shipping	Ice bags
버퍼	0.03% 아지다 트루를 함유한 PBS.
정제	천상정제

## 적용

희석 비율	IHC 1:200-1:1000, ELISA 1:5000-1:20000
분자량	-

## 항원 정보

유전자명	EphA7
다른 이름	EHK3; HEK11
유전자 ID	2045.0
SwissProt ID	Q15375
면역원	대장균 발효 정제된 EphA7 단백질 (27-210).

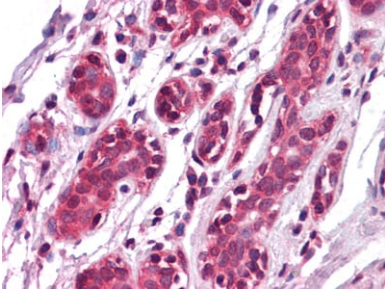
## 배경

EphA7: EPH 수용체 A7. 이 유전자는 단백질 키나제 계열에 속하는 티로신 키나제이다. EPH 및 EPH 관련 수용체는 특이하게 결합하는 것로 알려져 있다. EPH 유전자형은 알츠하이머병, 파킨슨병, 당뇨병, 그리고 비만과 관련이 있다. EPH 유전자형은 알츠하이머병, 파킨슨병, 당뇨병, 그리고 비만과 관련이 있다. EPH 유전자형은 알츠하이머병, 파킨슨병, 당뇨병, 그리고 비만과 관련이 있다.

## 연구 분야

세포질

## 이미지 데이터



EPHA7 마우스 항체를 이용하여 포유류 근육 조직의 근육세포질 분석