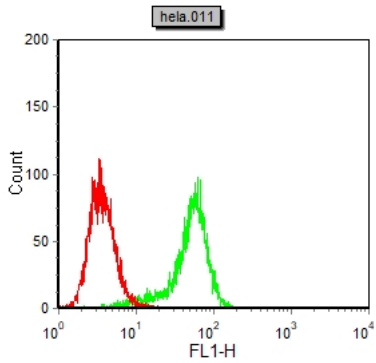


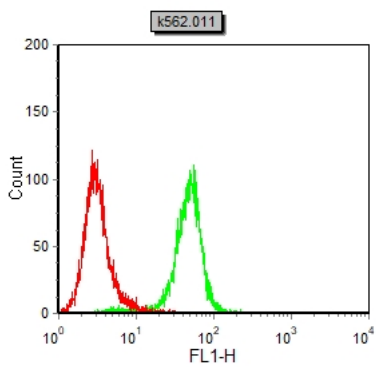
연구 분야

-

이미지 데이터



NCOA3 마우스 단클론항체(녹색)와 음성 대조군(빨색)을 사용하여 HeLa 세포를 유세포분석기로 분석한 결과



NCOA3 마우스 단클론항체(녹색)와 음성 대조군(빨색)을 사용하여 k562 세포를 유세포분석기로 분석한 결과