

제품명: LIN28 마우스 단클론 항체

카탈로그 번호: AMM80688

연구용 전용

요약

설명	마우스 단클론 항체
숙주	생쥐
적용	ICC, ELISA
반응성	인간
결합	비결합
변형	수정치 없음
아이소타입	Mouse IgG1
클론성	단클론
형태	액체
농도	1mg/ml
Storage	Aliquot 하여 -20°C 에 보관(12개월 유효). 냉동/해동 반복을 피하십시오.
Shipping	Ice bags
버퍼	0.03% 아지다 트루를 함유한 PBS.
정제	천상정제

적용

희석 비율	ICC 1:200-1:1000, ELISA 1:5000-1:20000
분자량	23kDa

항원 정보

유전자명	LIN28
다른 이름	CSDD1; LIN-28; LIN28A; ZCCHC1
유전자 ID	79727.0
SwissProt ID	Q9H9Z2
면역원	대장에서 발현된 LIN28의 정제된 사슬 단백질(아미노산 93-209).

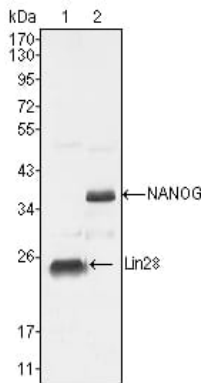
배경

LIN28: lin-28 homolog (C. elegans), CSDD1, ZCCHC1으로도 알려져 있습니다. Entrez Protein NP_078950. LIN28은 선충 C. elegans에서 처음 발견되었습니다. 이는 C. elegans에서 발생 과정의 조절 및 단백질 수명 조절에 관여하는 항발달 단백질입니다. LIN28 발현은 선충과 포유류에서 miRNA에 의해 전후 조절되는 것으로 밝혀졌습니다. 인간에서는 배아에서 발현되며, 뇌에서 발현량이 감소합니다. 신경세포 분화 과정에서 LIN28에 의해 음적으로 조절됩니다.

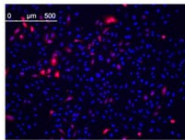
연구 분야

-

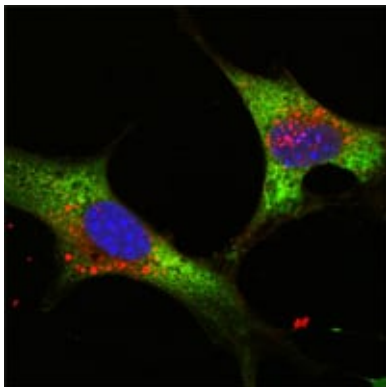
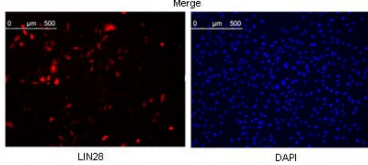
이미지 데이터



NTERA-2 세포용물에 대한 LIN28 마우스 mAb 를 사용하여 Western blot 분석(1).



메들리 상 HeLa 세포에 LIN28 의 pMX 구조를 삽입한 후 62 시간 후 공점막 형성 분석을 실시했다.



LIN28 마우스 mAb (적)을 사용한 NTERA-2 세포의 공점막 형성 분석. DRAQ5 형광 DNA 염료