

**제품명:** 인간 알부민 마우스 단클론 항체

**카탈로그 번호:** AMM80686

연구용 전용

## 요약

설명	마우스 단클론 항체
숙주	생쥐
적용	WB, ELISA
반응성	인간
결합	비결합
변형	수정치 없음
아이소타입	Mouse IgG1
클론성	단클론
형태	액체
농도	1mg/ml
Storage	Aliquot 하여 -20°C 에 보관(12 개월 유효). 냉동/해동 반복을 피하십시오.
Shipping	Ice bags
버퍼	0.05% 아지드 나트륨 함유된 PBS 용해정제된 항체
정제	천상정제

## 적용

희석 비율	WB 1:500-1:2000, ELISA 1:5000-1:20000
분자량	69kDa

## 항원 정보

유전자명	human Albumin
다른 이름	PRO0883; PRO0903; PRO1341
유전자 ID	213.0
SwissProt ID	P02768
면역원	인간 혈청 알부민

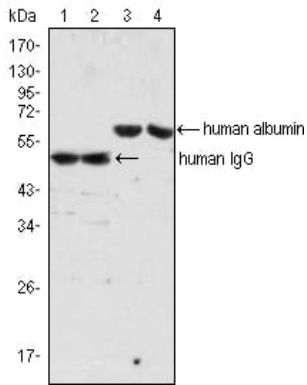
## 배경

알부민은 혈액의 가장 풍부한 단백질을 차지하는 용성 단백질입니다. 알부민은 주로 신장, 지방, 갑상선 호르몬의 운반 단백질 역할을 하며, 다양한 기능을 담당하는 데 관여합니다. 알부민은 약 65,000의 분자량으로, 인간 혈액의 약 50%를 차지합니다. 알부민은 간에서 전 알부민(preproalbumin) 형태로 합성되며, 이 전 알부민은 N-말단 펩티드 제거 후 조단백질에 분해됩니다. 생체 조직 알부민은 글리코실화 분해는 일반적으로 전됩니다.

## 연구 분야

-

## 이미지 데이터



인간 알부민(1, 3) 및 인간 IgG(2, 4)에 대한 인간 알부민 마우스 항체(3, 4)와 인간 IgG 마우스 항체(1, 2)를 사용하여 Western blot 분석