

제품명: EP300 마우스 단클론 항체

카탈로그 번호: AMM80680

연구용 전용

요약

설명	마우스 단클론 항체
숙주	생쥐
적용	ELISA, FC
반응성	인간 쥐
결합	비결합
변형	수정치 없음
아이소타입	Mouse IgG1
클론성	단클론
형태	액체
농도	1mg/ml
Storage	Aliquot 하여 -20°C 에 보관(12 개월 유효). 냉동/해동 반복을 피하십시오.
Shipping	Ice bags
버퍼	0.03% 아지다 트루를 함유한 PBS.
정제	천상정제

적용

희석 비율	ELISA 1:5000-1:20000, FC 1:200-1:400
분자량	-

항원 정보

유전자명	EP300
다른 이름	p300; KAT3B
유전자 ID	2033.0
SwissProt ID	Q09472
면역원	대장에서 발현된 EP300 의 정제된 재조합 단백질

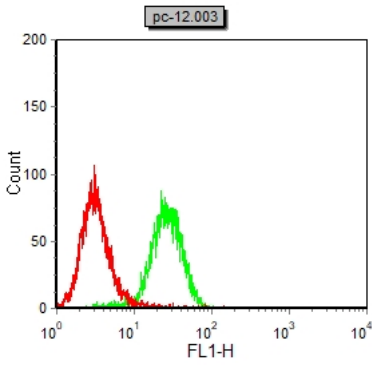
배경

EP300: E1A 결합 단백질 p300. 이 유전자는 에피유아제 E1A 관련 단백질 p300 전사 조절자 단백질을 암호화한다. 이 단백질 하트는 결합 파트너 단백질과 함께 전사 조절 복합체를 형성하고 전사 중간체 역할을 한다. 또한 CREB 단백질과 직접 결합하여 cAMP 유전자 조절에 관여한다. 또한 이 유전자는 HIF1A(저산소유인자 알파)의 전사 조절자 단백질로 알려져 있다. VEGF와 같은 산소 유도 유전자 발현을 촉진하는 데 관여한다. 이 유전자의 결함은 루신 단백질에 중독의 원인이 되며 생명을 위협할 수 있다.

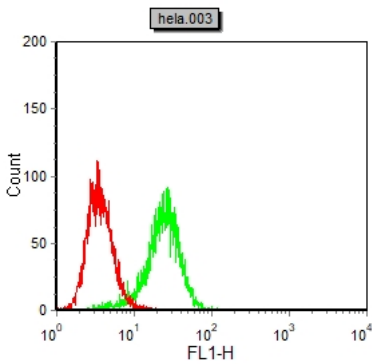
연구 분야

TGF- β 신호전달 경로

이미지 데이터



EP300 마스드 단백질(녹색)와 음성 대조군(빨색)을 사용하여 PC-12 세포를 유세포분석기로 분석한 결과



EP300 마스드 단백질(녹색)와 음성 대조군(빨색)을 사용하여 HeLa 세포를 유세포분석기로 분석한 결과