

제품명: RON 마우스 단클론 항체

카탈로그 번호: AMM80677

연구용 전용

요약

설명	마우스 단클론 항체
숙주	생쥐
적용	WB, ELISA
반응성	인간
결합	비결합
변형	수정치 없음
아이소타입	Mouse IgG1
클론성	단클론
형태	액체
농도	1mg/ml
Storage	Aliquot 하여 -20°C 에 보관(12 개월 유효). 냉동/해동 반복을 피하십시오.
Shipping	Ice bags
버퍼	0.05% 아지드 나트륨 함유인 PBS 용액에 정제된 항체
정제	천상정제

적용

희석 비율	WB 1:500-1:2000, ELISA 1:5000-1:20000
분자량	152kDa

항원 정보

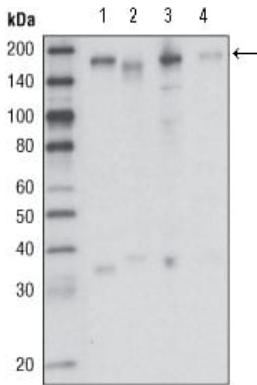
유전자명	RON
다른 이름	PTK8; CD136; CDw136; MST1R
유전자 ID	4486.0
SwissProt ID	Q04912
면역원	인간 RON 의 정제된 재조합 단백질(아미노산 210-320)을 사용하여 생산된 것

배경

RON(MST1R): 대식세포 유래 수용체(c-met 관련 키나제). RON 은 수용체 유래 키나제. 단일 클론 항체로 변형된 후 단백질에 의해 절단되어 35 kDa a 사슬과 150 kDa a 사슬이 형성된 인산염기 용액을 생성한다.

연구 분야

이미지 데이터



HCC827(1), HT-29(2), HCT-116(3) 및 BxPC-3(4) 세포종에 대한 RON 마우스 mAb 를 항원 단백질 분석