

**제품명: HAND1** 마우스 단클론 항체

**카탈로그 번호: AMM80674**

연구용 전용

## 요약

설명	마우스 단클론 항체
숙주	생쥐
적용	ELISA, FC
반응성	인간
결합	비결합
변형	수정치 없음
아이소타입	Mouse IgG1
클론성	단클론
형태	액체
농도	1mg/ml
Storage	Aliquot 하여 $-20^{\circ}\text{C}$ 에 보관(12 개월 유효). 냉동/해동 반복을 피하십시오.
Shipping	Ice bags
버퍼	0.03% 아지다 트루를 함유한 PBS.
정제	천상정제

## 적용

희석 비율	ELISA 1:5000-1:20000, FC 1:200-1:400
분자량	-

## 항원 정보

유전자명	HAND1
다른 이름	Hxt; eHand; Thing1; bHLHa27
유전자 ID	9421.0
SwissProt ID	O96004
면역원	대장균 발효 HAND1 의정 단백질 (아미노산 90-190).

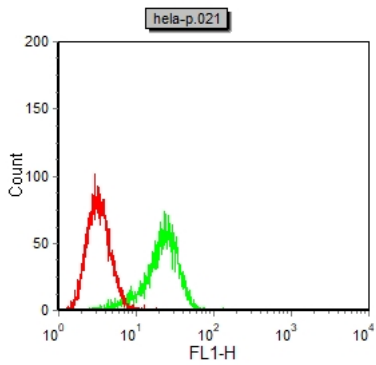
## 배경

HAND1: 심장 및 신경 줄기에서 발현되는 (heart and neural crest derivatives expressed 1). 이 유전자는 다양한 기본 헬릭스 루프 헬릭스(BAH) 계열 전사 인자에 포함된다. 이 유전자는 발달 중 심실과 비강으로 발현되며 상행 척수에 발현되는 HAND 단백질은 두 가지 발현 기관의 결합을 유도한다. 이 유전자는 또한 상행 척수로 작용하여 유골과 연골 형성에 관여하며 선천성 질환의 매개체 역할 기능을 수행한다. 또한 이 전사 인자는 초기 발생 시 분화에 관여할 수 있는 것으로 제안된다.

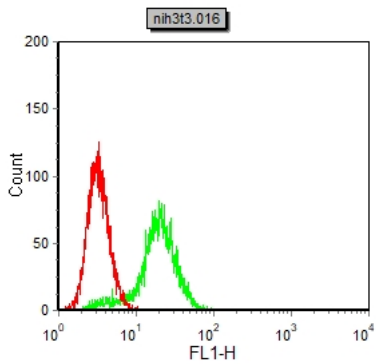
## 연구 분야

-

## 이미지 데이터



HAND1 마우스 특이(부)외용 다중색을 사용하여 HeLa 세포유세포분석 결과



HAND1 마우스 특이(부)외용 다중색을 사용하여 NIH3T3 세포유세포분석 결과