

**제품명: ALCAM** 마우스 단클론 항체

**카탈로그 번호: AMM80663**

연구용 전용

## 요약

설명	마우스 단클론 항체
숙주	생쥐
적용	IHC, ELISA
반응성	인간
결합	비결합
변형	수정치 없음
아이소타입	Mouse IgG1
클론성	단클론
형태	액체
농도	1mg/ml
Storage	Aliquot 하여 $-20^{\circ}\text{C}$ 에 보관(12 개월 유효). 냉동/해동 반복을 피하십시오.
Shipping	Ice bags
버퍼	0.03% 아지다 트루를 함유한 PBS.
정제	천상정제

## 적용

희석 비율	IHC 1:200-1:1000, ELISA 1:5000-1:20000
분자량	-

## 항원 정보

유전자명	ALCAM
다른 이름	MEMD; CD166; ALCAM
유전자 ID	214.0
SwissProt ID	Q13740
면역원	대중에 발한 ALCAM 의 정제 제 1 단 (아미노산 405-524).

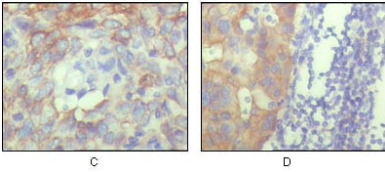
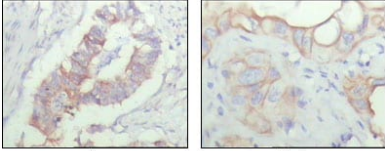
## 배경

ALCAM(CD166): 활성화된 백혈구 접착 분자 CD166 은 g 수퍼클러스터 12 의 구성원인 세포 B 세포 및 활성화된 T 세포의 접착 분자로서, 특히 신경계와 관련이 있습니다. CD66 는 CD166 의 구성원입니다.

## 연구 분야

-

## 이미지 데이터



태반에 포획된 안산염(A), 산염(B), 태반(C) 및 양막(D) 조직에 대한 면역조직화학결과 ALCAM 무산도 표항를 사용 DAB 염색에서 표지 및 막 국화 나타났다.