

제품명: CA1 마우스 단클론 항체

카탈로그 번호: AMM80660

연구용 전용

요약

설명	마우스 단클론 항체
숙주	생쥐
적용	WB, ELISA, FC
반응성	인자 쥐
결합	비결합
변형	수정치 없음
아이소타입	Mouse IgG1
클론성	단클론
형태	액체
농도	1mg/ml
Storage	Aliquot 하여 -20°C 에 보관(12 개월 유효). 냉동/해동 반복을 피하십시오.
Shipping	Ice bags
버퍼	0.03% 아지다티콜을 함유한 PBS.
정제	천상정제

적용

희석 비율	WB 1:500-1:2000, ELISA 1:5000-1:20000, FC 1:200-1:400
분자량	Calculated MW: 29 kDa; Observed MW: 29 kDa

항원 정보

유전자명	CA1
다른 이름	Car1; CA1
유전자 ID	759.0
SwissProt ID	P00915
면역원	대장에서 발현 CA1 의 정제된 재조합 단백질(아미노산 25-90).

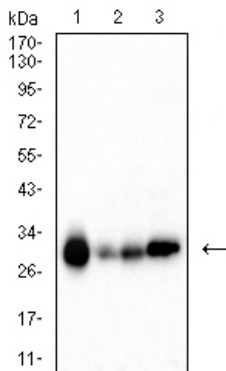
배경

CA1: 탄수화수소. 탄수화수(CA)는 신체의 거의 절반을 차지하는 연구용의 큰 계입니다. 이들은 후속 식이 섭취로 인해 종종 배설물, 그리고 방출, 노폐물, 태액, 위생 등 다양한 생물학적 과정에 관여합니다. CA1은 조분과 세포내에서 매우 다양한 양을 보이며 CA1은 8 번 염색체에서 CA2 및 CA3 유전자와 함께 연관되어 있으며, 실제로 가장 높은 수준으로 발현되는 세 가지 단백질을 암호화합니다. 우리는 대립형 A 뉴클레오타이드는 CA1 전사체를 포함하고 있습니다.

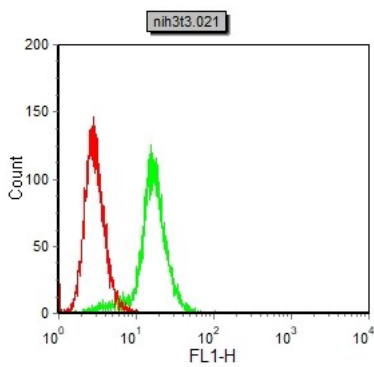
연구 분야

-

이미지 데이터



쥐장(1), 쥐간(2), 쥐간(3), k562(4) 용출액에 대한 CA1 마우스 mAb 를 사용하여 단백질 분석



CA1 마우스 단클론항체(녹색)와 음성 대조군(빨간색)을 사용하여 NIH3T3 세포를 유세포 분석기로 분석한 결과