

**제품명: EphB4** 마우스 단클론 항체

**카탈로그 번호: AMM80657**

연구용 전용

## 요약

설명	마우스 단클론 항체
숙주	생쥐
적용	WB, ELISA
반응성	인간
결합	비결합
변형	수정치 없음
아이소타입	Mouse IgG1
클론성	단클론
형태	액체
농도	1mg/ml
Storage	Aliquot 하여 $-20^{\circ}\text{C}$ 에 보관(12개월 유효). 냉동/해동 반복을 피하십시오.
Shipping	Ice bags
버퍼	0.05% 아지드 나트륨 함유된 PBS 용해정제항체
정제	천상정제

## 적용

희석 비율	WB 1:500-1:2000, ELISA 1:5000-1:20000
분자량	108kDa

## 항원 정보

유전자명	EphB4
다른 이름	HTK; MYK1; TYRO11
유전자 ID	2050.0
SwissProt ID	P54760
면역원	대장에서 발현된 정제된 EphB4 단백질 (아미노산 562-612).

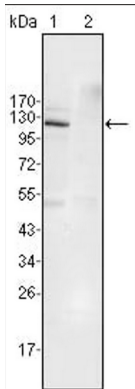
## 배경

EphB4: Eph 수용체 B4. Eph 수용체는 티로신 키나제를 가진 여러 분자 종에 포함되며, 이들은 구조와 열관계에 따라 글리코실화 및 세포-세포 상호작용에 관여한다. EphA(EFNA) 계열과 다른 계열인 EphB(EFNB) 계열로 나뉜다. Eph 수용체는 세포-세포 상호작용, 유전자 발현, 및 EphB 리간드 결합에 따라 두 종류로 나뉜다. Eph 수용체는 수용체 티로신 키나제(RTK) 계열에서 가장 높은 위도를 구성한다. 이 유전자에 의해 생성된 단백질은 EphB2에 결합하여 분열에 필수적인 역할을 한다.

## 연구 분야

-

## 이미지 데이터



Jurkat(1) 및 HEK293(2) 세포 유형에 대한 EphB4 마우스 mAb 를 사용하여 단백질 분석