

제품명: MBP 태그 마우스 단클론 항체

카탈로그 번호: AMM80654

연구용 전용

요약

설명	마우스 단클론 항체
숙주	생쥐
적용	WB, IHC, ICC, ELISA, FC
반응성	표표
결합	비결합
변형	수정치 없음
아이소타입	Mouse IgG1
클론성	단클론
형태	액체
농도	1mg/ml
Storage	Aliquot 하여 -20°C 에 보관(12 개월 유효). 냉동/해동 반복을 피하십시오.
Shipping	Ice bags
버퍼	0.03% 아지다 트루를 함유한 PBS.
정제	천상정제

적용

희석 비율	WB 1:500-1:1000, IHC 1:500-1:1000, ICC 1:100-1:1000, ELISA 1:5000-1:20000, FC 1:200-1:400
분자량	-

항원 정보

유전자명	MBP Tag
다른 이름	Mal
유전자 ID	-
SwissProt ID	-
면역원	말스 결합 단백질 태그 부착 단백질

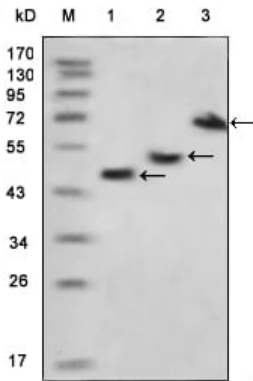
배경

예로부터은 자핵 DNA 기술로 만들어진 단백질 발현 시스템을 위한 간단하고 보편적인 시스템을 제공한다. 말스 결합 단백질(MBP) 태그를 삽입하여 단백질 발현을 증가시키거나 MBP 태그를 부착하여 단백질 발현을 증가시키지 않는 인공 단백질 생성된다. 인자 Xa 에 의한 MBP 클리프 단백질 분리 가능하다.

연구 분야

-

이미지 데이터



MBP 태그 부위 단백질에 대한 MBP 마스킹을 통한 용액상 단백질 분석