

제품명: PAR4 마우스 단클론 항체

카탈로그 번호: AMM80653

연구용 전용

요약

설명	마우스 단클론 항체
숙주	생쥐
적용	WB, IHC, ELISA
반응성	인간
결합	비결합
변형	수정치 없음
아이소타입	Mouse IgG1
클론성	단클론
형태	액체
농도	1mg/ml
Storage	Aliquot 하여 -20°C 에 보관(12 개월 유효). 냉동/해동 반복을 피하십시오.
Shipping	Ice bags
버퍼	0.03% 아지다티콜을 함유한 PBS.
정제	천상정제

적용

희석 비율	WB 1:500-1:2000, IHC 1:200-1:1000, ELISA 1:5000-1:20000
분자량	36kDa

항원 정보

유전자명	PAR4
다른 이름	PAWR
유전자 ID	5074.0
SwissProt ID	Q96IZ0
면역원	대장에서 발현된 PAR4(아미노산 1-330)의 정제된 재조합 단백질

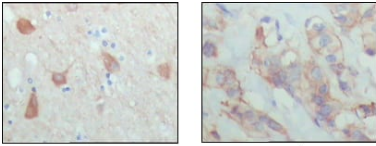
배경

전립선암 발병은 PAR4는 원래 전립선암에서 발현이 증가하는 유전자 발현 단백질이다. PAR4는 36kDa의 단백질로, 양친구 결합 및 친화성 대접합에 노출되어 발현되는 단백질이다. PAR4는 유전자 발현이 증가하는 것으로도 알려진 관련 기능을 시사한다. 장 유전자 WT1은 전립선암 발병하는 두 가지 기능을 독수한다. WT1의 이러한 증진 활성이 실험적 불균형을 증진시킬 수 있다. PAR4는 WT1 과성증은 단백질과 전이체로 기능도 수행한다.

연구 분야

세포학

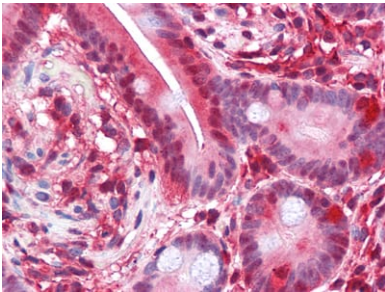
이미지 데이터



Brain

Breast carcinoma

Figure 2: Immunohistochemical analysis of paraffin-embedded human brain and breast carcinoma, showing cytoplasmic and membrane localization with DAB staining using PAWR antibody.



파라핀포매인 뇌 조직과 유방 조직에 대한 면역조직화학 분석 결과, PAR4 마우스 단클론항체와 DAB 염색을 이용하여 세포질 및 세포막에 대한 침투 효과를 나타냈다.

PAR4 마우스 단클론항체를 이용한 파라핀포매인 조직 조직 면역조직화학 분석