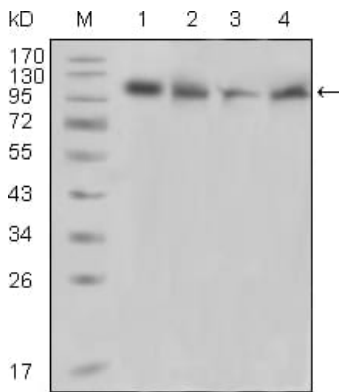


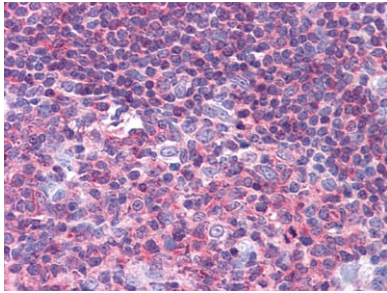
SH2 도메인 결합은 것으로 알려져 있습니다. 해당 유전자 표형은 백혈병 및 림프관 키메라 FAK 하위과속차단 단백질 키메라 유전자 발현을 위한 필수성 없이 유전자에서 서로 다른 두 가지 표형 단백질을 생성하는 네 가지 변이체를 발현합니다.

연구 분야

이미지 데이터



Raji(1), PMA 유도 THP-1(2), Jurkat(3) 및 Ramos(4) 세포를 사용하여 PYK2 마우스 mAb를 사용한 Western blot 분석



PYK2 마우스 항체를 이용한 림프관 조직의 면역조직화학 분석