

제품명: Tyro3 마우스 단클론 항체

카탈로그 번호: AMM80649

연구용 전용

요약

설명	마우스 단클론 항체
숙주	생쥐
적용	ICC, ELISA
반응성	인간
결합	비결합
변형	수정치 없음
아이소타입	Mouse IgG1
클론성	단클론
형태	액체
농도	1mg/ml
Storage	Aliquot 하여 -20°C 에 보관(12개월 유효). 냉동/해동 반복을 피하십시오.
Shipping	Ice bags
버퍼	0.03% 아지다 트루를 함유한 PBS.
정제	천상정제

적용

희석 비율	ICC 1:200-1:1000, ELISA 1:5000-1:20000
분자량	-

항원 정보

유전자명	Tyro3
다른 이름	BYK; Brt; Dtk; RSE; Sky; Tif; FLJ16467
유전자 ID	7301.0
SwissProt ID	Q06418
면역원	대장에서 발현되는 인간 Tyro3 단백질(아미노산 138-321).

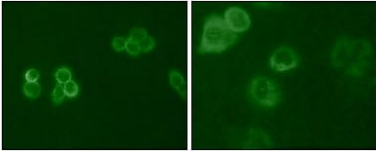
배경

Tyro3(Sky 및 Rse 리도함)는 890 개의 아미노산으로 구성된 98kDa 크기의 단백질로, Axl 및 Mer 을 포함하는 Axl/Tyro3 수용체 티로신 키나제 계열에 속한다. Gas6(생체 특이 유전자)는 Axl 계열의 모든 구성원에 대한 리간드이며, 올리고당 사슬 면적 및 시스테인 에틸적인 역할을 한다. Tyro3 는 출생 후 발현되고 정상 대다수에서 높은 수준으로 발현된다. Tyro3 와 Gas6 는 신경계에서 상호 작용을 한다. 또한 Axl 과 Tyro3 의 상호 작용은 중추 신경계 및 기타 세포 증식 조절에 관여할 수 있다.

연구 분야

-

이미지 데이터



Tyro3 마우스 단클론항체(녹색)를 사용한 HeLa 세포종 및 MCF-7 세포종의 면역형광분석