

**제품명: ESR1** 마우스 단클론 항체

**카탈로그 번호: AMM80647**

연구용 전용

## 요약

설명	마우스 단클론 항체
숙주	생쥐
적용	WB, ELISA, FC
반응성	인간
결합	비결합
변형	수정치 없음
아이소타입	Mouse IgG1
클론성	단클론
형태	액체
농도	1mg/ml
Storage	Aliquot 하여 $-20^{\circ}\text{C}$ 에 보관(12개월 유효). 냉동/해동 반복을 피하십시오.
Shipping	Ice bags
버퍼	0.03% 아지다 트루를 함유한 PBS.
정제	천상정제

## 적용

희석 비율	WB 1:500-1:2000, ELISA 1:5000-1:20000, FC 1:200-1:400
분자량	66kDa

## 항원 정보

유전자명	ESR1
다른 이름	ER; ESR; Era
유전자 ID	2099.0
SwissProt ID	P03372
면역원	대장에서 발현된 정제된 ESR1 단백질 (아미노산 301-595).

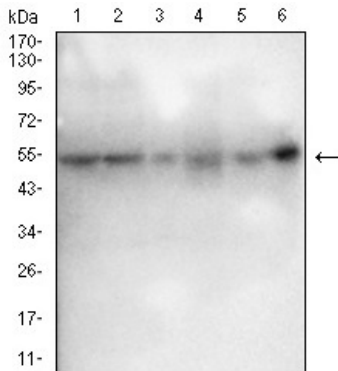
## 배경

ESR1: 에드킨 수용체. 이 유전자는 에드킨 수용체를 암호화하며, 이는 호르몬 결합 DNA 결합 및 전사 활성화에 중요한 역할을 하는 막관통 단백질입니다. 이 단백질은 에드킨 수용체 중 가장 큰 에드킨 수용체 2 외장부를 형성할 수 있습니다. 에드킨 수용체는 상열 및 냉각에 민감한 반면, 아래와 같은 다른 조직에도 발현합니다. 에드킨 수용체는 영양, 지방 대사, 골 밀도를 위한 방향제 과정에 관여합니다. 대체 스플라이싱을 통해 전사 변형체가 생성되며, 이들은 5' UTR 이 다르거나 다른 코딩 부위를 사용합니다.

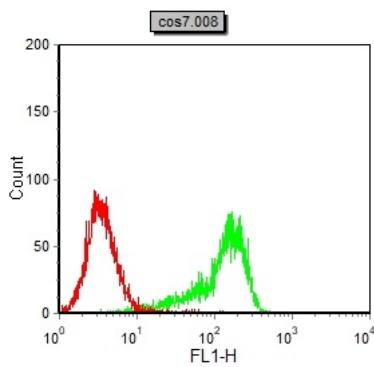
## 연구 분야

-

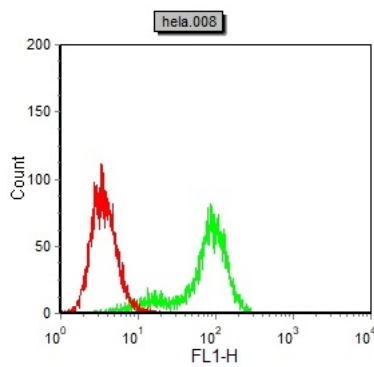
## 이미지 데이터



K652(1), Jurkat(2), PC-12(3), HepG2(4), HEK293(5), 마우스 뇌(6) 용도에 대한 ESR1 마우스 mAb 를 사용하여 단백질 분석



ESR1 마우스 mAb (적색)와 음성 대조 (녹색)를 사용하여 COS7 세포를 유세포 분석법으로 분석한 결과



ESR1 마우스 mAb (적색)와 음성 대조 (녹색)를 사용하여 HeLa 세포를 유세포 분석법으로 분석한 결과