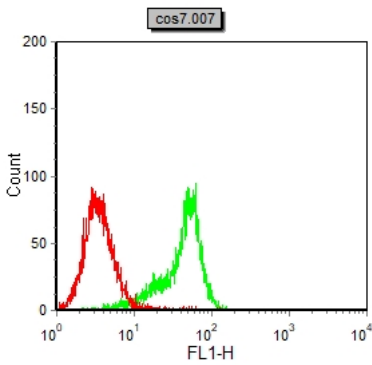


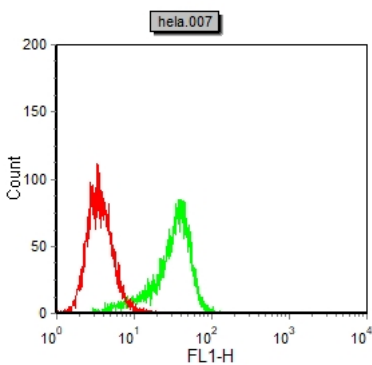


## 연구 분야

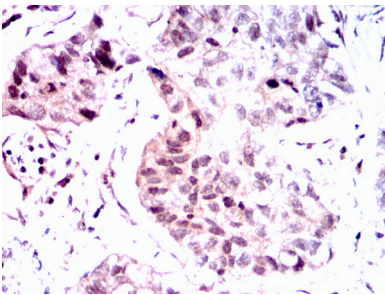
## 이미지 데이터



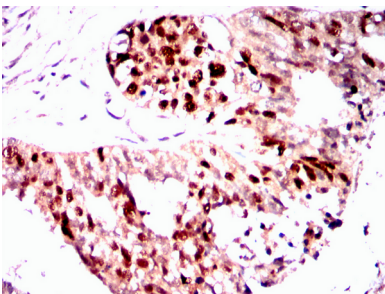
PGR 마우스를 항(녹색)와 음성 대조(빨색)를 사용하여 COS7 세포를 유세포분석기로 분석한 결과



PGR 마우스를 항(녹색)와 음성 대조(빨색)를 사용하여 HELA 세포를 유세포분석기로 분석한 결과



표편에 표편 인간 난암 조직의 면역조직화학 분석 PGR 마우스를 항에 DAB 염색이 없었다



표편에 표편 인간 난암 조직의 면역조직화학 분석