

제품명: IGFBP2 마우스 단클론 항체

카탈로그 번호: AMM80645

연구용 전용

요약

설명	마우스 단클론 항체
숙주	생쥐
적용	IHC, ELISA
반응성	인간
결합	비결합
변형	수정치 없음
아이소타입	Mouse IgG1
클론성	단클론
형태	액체
농도	1mg/ml
Storage	Aliquot 하여 -20°C 에 보관(12 개월 유효). 냉동/해동 반복을 피하십시오.
Shipping	Ice bags
버퍼	0.05% 아지다티움 함유된 PBS 용액(정제된 항체)
정제	천상정제

적용

희석 비율	IHC 1:200-1:1000, ELISA 1:5000-1:20000
분자량	-

항원 정보

유전자명	IGFBP2
다른 이름	IBP2; IGF-BP53
유전자 ID	3485.0
SwissProt ID	P18065
면역원	대장에서 발효된 정제된 재조합 단백질 IGFBP2 단편(아미노산 180-328).

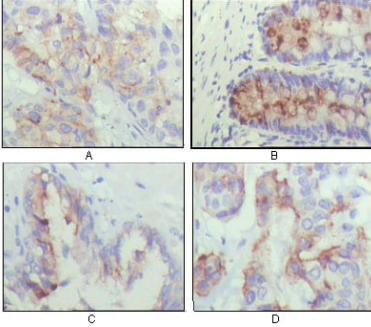
배경

IGFBP2: 인슐린 유사 성장 인자 결합 단백질. IGFBP2는 인간 IGF에 결합하는 IGBP 계열 단백질이다. IGFBP2는 종 전암 활성을 증가시키고 대암 부인암 폐암 율을 증가시켜 종양 발생 위험을 증가시킨다. IGFBP2의 과발현은 암의 공격과 관련이 있다. IGFBP2는 세포 증식에 기여하는 질소 분해 효소 2(MMP2)의 발현을 활성화한다.

연구 분야

-

이미지 데이터



과민에민인 배(A), 장(B), 전립(C), 결장(D) 조직에 대한 조직화 분석 결과 IGFBP2 마우스를 향해 DAB 염색을 이용하여 표지국화 된 것을 확인할 수 있다.